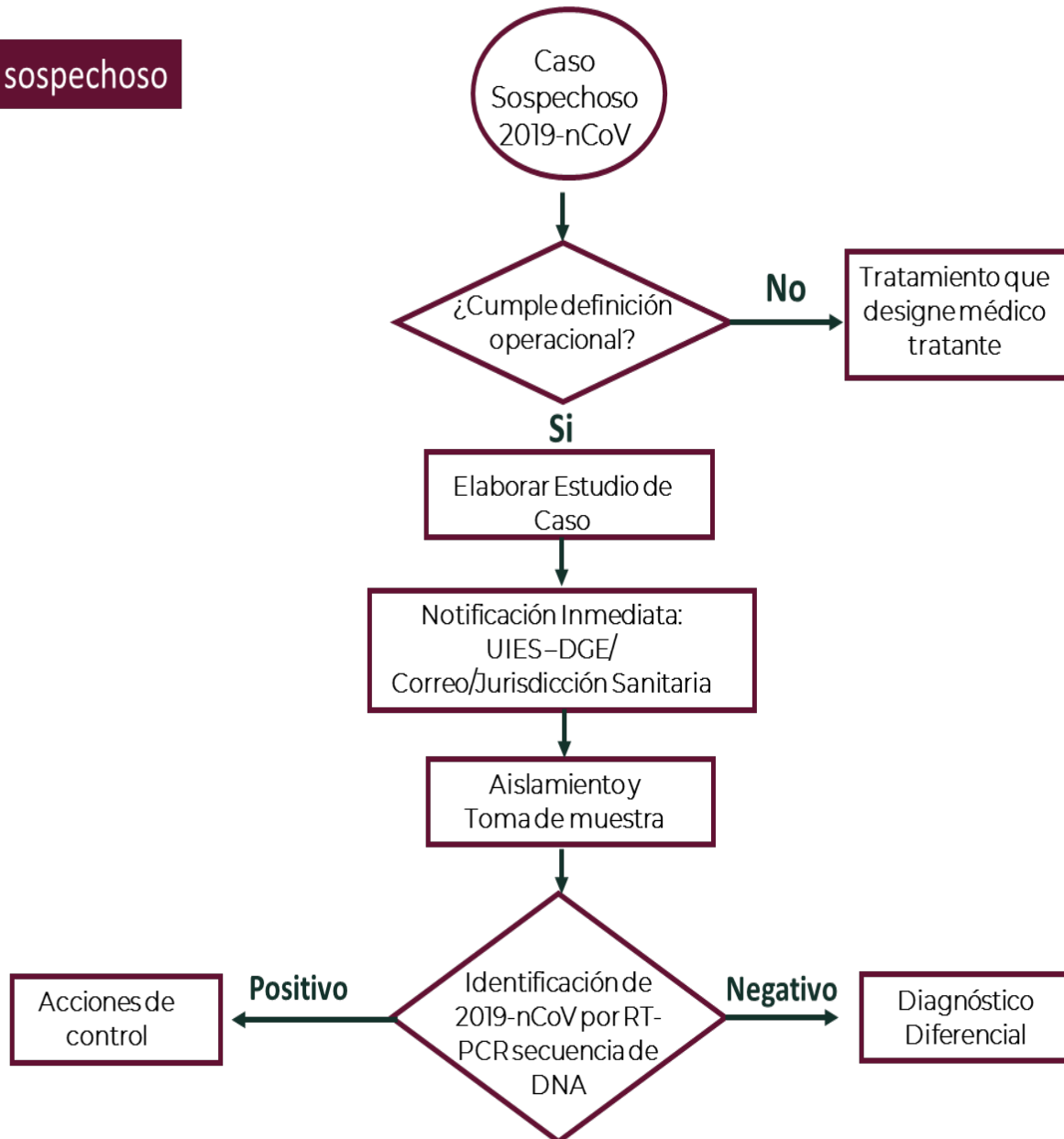


## Algoritmo de detección y seguimiento de casos sospechosos por infección de 2019-nCoV

Caso sospechoso



\*Lineamiento Estandarizado para la Vigilancia Epidemiológica y por Laboratorio de Enfermedad por 2019-nCoV

<https://www.gob.mx/salud/documentos/aviso-epidemiologico-casos-de-infeccion-respiratoria-asociados-a-nuevo-coronavirus-2019-ncov>