

Comunicado Técnico Diario Nuevo Coronavirus en el Mundo (2019-nCoV)

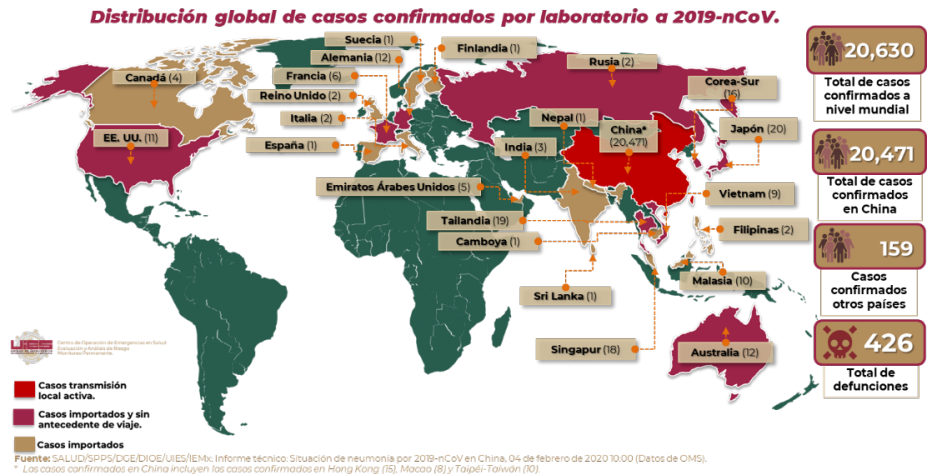
04/02/2020
21:00 Hrs

Al 04 de febrero de 2020, a nivel mundial se han reportado **20,630 casos confirmados** (3,241 casos nuevos) de 2019-nCoV y **426 defunciones** (64 nuevas defunciones). (Tasa de letalidad: 2.06%). La proporción de casos graves es del 13.6%.

En China se han confirmado 20,471* (3,235 nuevos) casos y 425 defunciones; de las cuales, 414 han ocurrido en la provincia de Hubei, dos en la provincia de Henan, una en Beijing, una de la provincia de Hainan, dos de la provincia de Heilongjiang, una de la provincia de Hebei, una de Shanghai, una más en Sichuan y dos más en la provincia de Chongqing**.

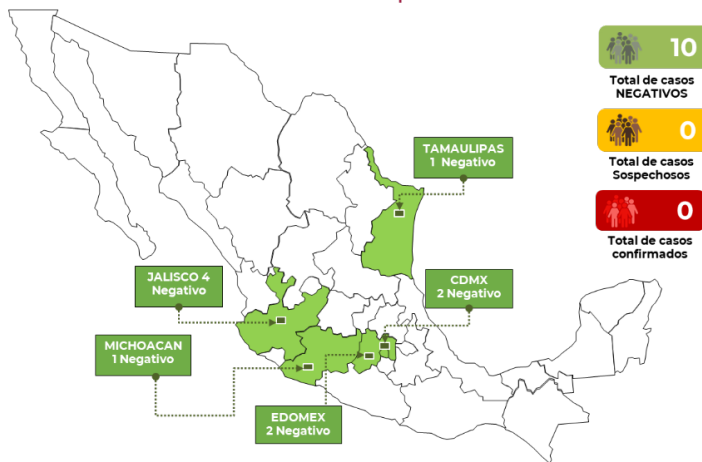
* Incluye los casos confirmados en los territorios chinos de: Hong Kong, Macao y Taipéi – Taiwán

** Número de defunciones en las provincias de China actualizado al día 4 de febrero de 2020 por el Centro Europeo para la Prevención y el Control de Enfermedades. Disponible en: <https://www.ecdc.europa.eu/en/geographical-distribution-2019-ncov-cases>.



- Se han confirmado 159 casos fuera de China (6 nuevos), el 7.5% (12) fueron confirmados mientras cursaban asintomáticos y una defunción (Filipinas).
- Hasta la fecha, se han reportado casos en 23 países fuera de China, notificados en cinco regiones de la OMS (América, Europa, Asia Sudoriental, Mediterráneo Oriental y Pacífico Occidental).

Distribución nacional de casos sospechosos a 2019-nCoV



En México no se han confirmado casos positivos de enfermedad por 2019-nCoV.

El Sistema Nacional de Vigilancia Epidemiológica (SINAVE) ha detectado diez casos sospechosos, resultando todos negativos al 2019-nCoV. Todos con sintomatología leve. El día de hoy no se notificaron nuevos casos.

En relación al caso confirmado de 2019-nCoV notificado de manera internacional y con antecedente de visita a la CDMX, ninguno de sus 18 contactos ha presentado síntomas de enfermedad a 14 días de seguimiento.

En la UIES, se han recibido y atendido un total de 188 llamadas, de las cuales 14 se dieron en las últimas 24 horas.

Medidas de prevención recomendadas por la Dirección General de Promoción de la Salud:

- Lavarse las manos frecuentemente con agua y jabón o utilizar gel con base de alcohol al 70%.
- Al toser o estornudar, utilizar el estornudo de etiqueta, que consiste

en cubrirse la nariz y boca con un pañuelo desechable o con el ángulo interno del brazo.

- No tocarse la cara con las manos sucias, sobre todo la nariz, la boca y los ojos.
- Limpiar y desinfectar superficies y objetos de uso común en: casas, oficinas, sitios cerrados, transporte, centros de reunión, etc., ventilar y permitir la entrada de luz solar.
- Quedarse en casa cuando se tienen padecimientos respiratorios y acudir al médico si se presenta alguno de los síntomas (fiebre mayor a 38° C, dolor de cabeza, dolor de garganta, escurrimiento nasal, etc.)

Para mayor información acerca del nuevo Coronavirus (2019-nCoV) puede consultar la página electrónica de la Secretaría de Salud: https://www.gob.mx/cms/uploads/attachment/file/530940/Mensajero_Coronavirus.pdf

En caso de requerir información sobre el nuevo coronavirus, o notificar la presencia de signos y síntomas de la enfermedad, puede comunicarse a la Unidad de Inteligencia Epidemiológica y Sanitaria (UIES), las 24 horas del día, los siete días de la semana, al número **800 0044 800**.