

## Informe Técnico Diario COVID-19 MÉXICO

20/09/2020  
19:00 Hrs

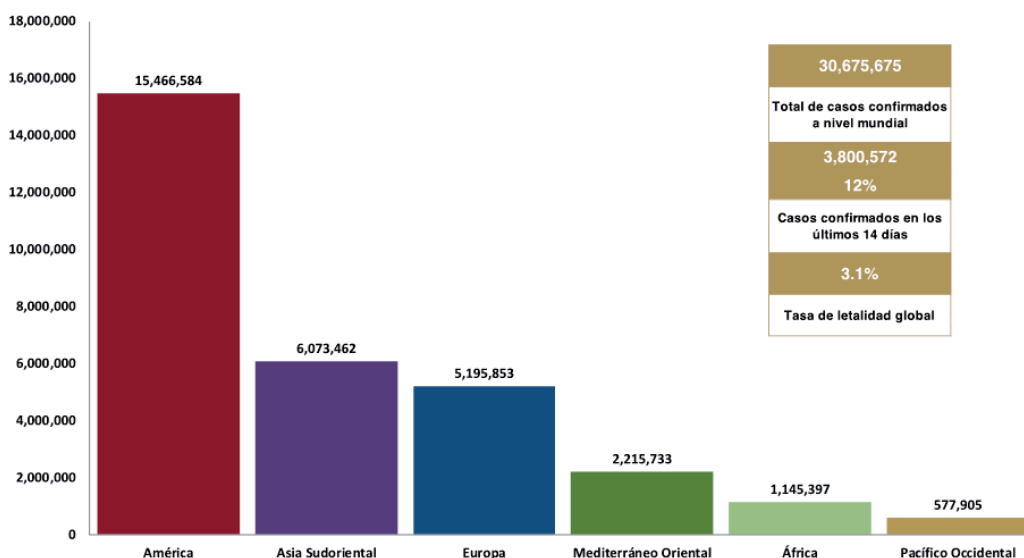
- Al 20 de septiembre de 2020, a nivel mundial se han reportado **30,675,675 casos confirmados** (304,800 casos nuevos) y **954,417 defunciones** (5,620 nuevas defunciones). La tasa de letalidad global es del **3.1%**. (Ver, Gráfico 1 y 2 de Tasa de letalidad global de casos nuevos de COVID-19 por SARS-CoV-2).

- La OMS clasifica la **distribución de casos** por regiones.

Región	Américas	Asia Sudoriental	Europa	Mediterráneo Oriental	África	Pacífico Occidental
Casos en las últimas 24 h	133,114	100,276	45,635	16,637	4,353	4,785
% de distribución de casos en las últimas 24 h	43.7%	32.9%	15.0%	5.5%	1.4%	1.6%

- Con un acumulado de **741 casos y 13 defunciones** ocurridas en embarcaciones internacionales.
- En los últimos 14 días el número de casos nuevos representa el **12%** (3,800,572) del total de casos acumulados.

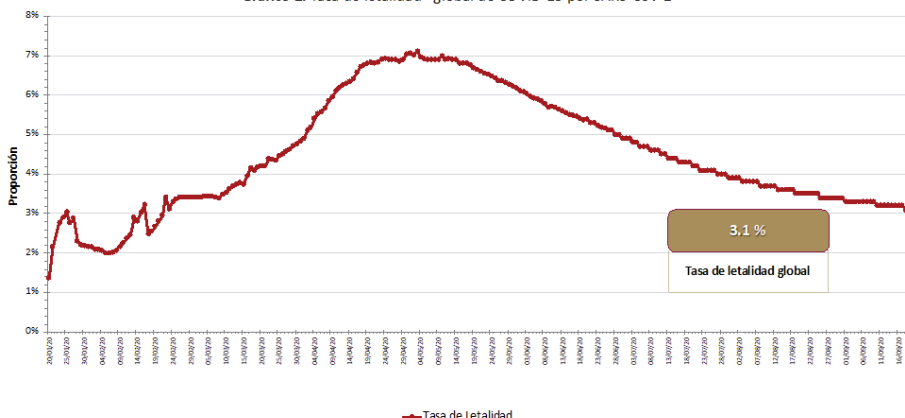
Gráfico 1. Distribución de casos acumulados de COVID-19 por SARS-CoV-2 por regiones de la OMS.



Hasta la fecha, se han reportado casos en **215 países, territorios y áreas**; los casos se han notificado en las seis regiones de la OMS (América, Europa, Asia Sudoriental, Mediterráneo Oriental, Pacífico Occidental y África).

Fuente: Panel de control de la enfermedad por coronavirus de la OMS (COVID-19). Ginebra: Organización Mundial de la Salud, 2020. Disponible en línea: <https://covid19.who.int/> (última cita: [20/septiembre/2020]).

Gráfico 2. Tasa de letalidad\* global de COVID-19 por SARS-CoV-2



Fuente: Panel de control de la enfermedad por coronavirus de la OMS (COVID-19). Ginebra: Organización Mundial de la Salud, 2020. Disponible en línea: <https://covid19.who.int/> (última cita: [20/septiembre/2020]).

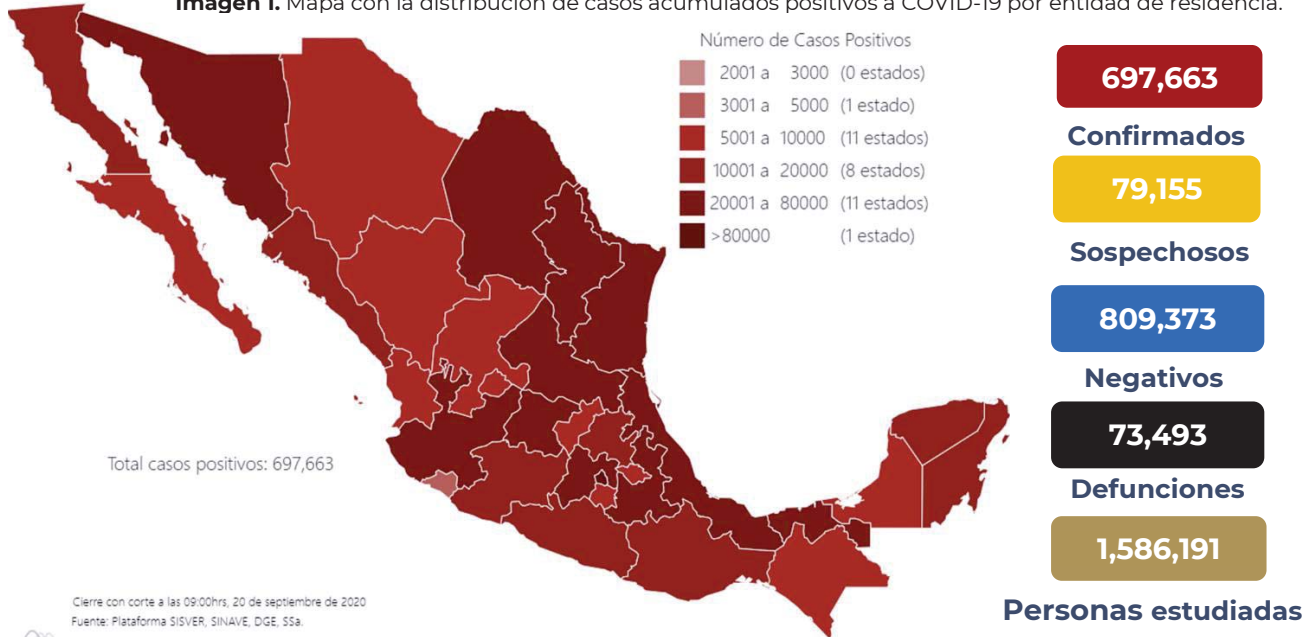
\*Tasa de letalidad: Personas que enfermaron y murieron por COVID-19 a nivel global.

## Informe Técnico Diario COVID-19 MÉXICO

20/09/2020  
19:00 Hrs

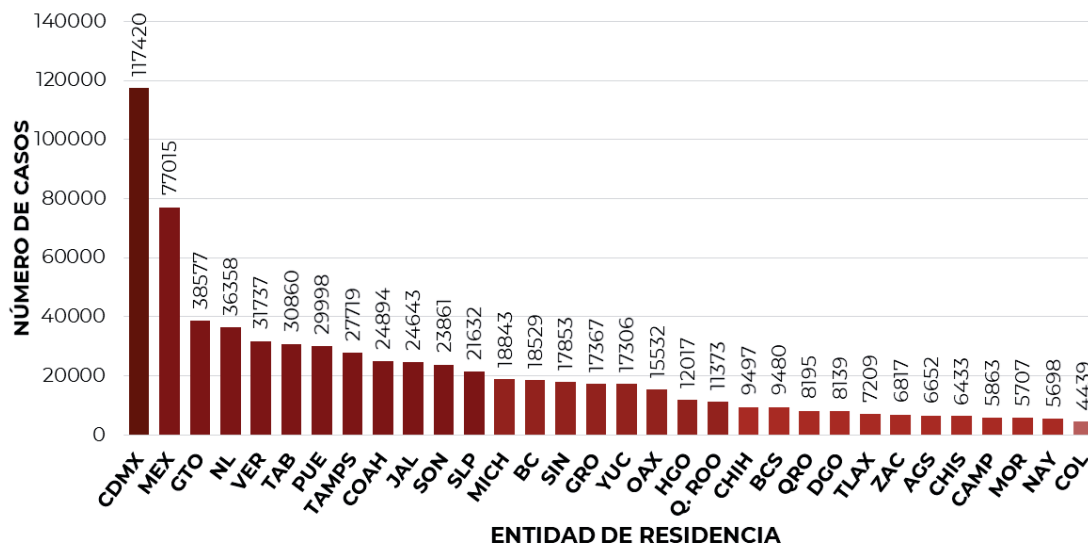
- En México hasta el día de hoy se han confirmado **697,663** casos y **73,493** defunciones por COVID-19. (Ver Imagen 1)

Imagen 1. Mapa con la distribución de casos acumulados positivos a COVID-19 por entidad de residencia.



Mapa interactivo COVID-19 en México :<https://covid19.sinave.gob.mx>

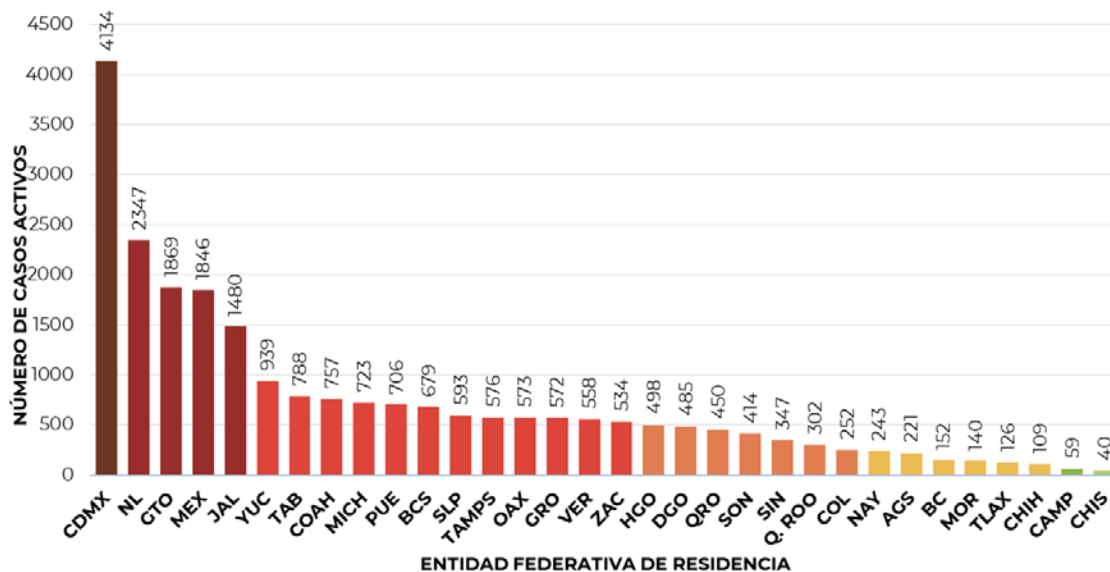
- La distribución por sexo en los casos confirmados muestra un predominio del 52% en hombres. La mediana de edad en general es de 44 años.
- Las cinco entidades con el mayor número de **casos acumulados** distribuidos por entidad de residencia son: Ciudad de México, Estado de México, Guanajuato, Nuevo León y Veracruz, que en conjunto forman el 41.1% de todos los casos registrados en el País.
- La Ciudad de México continúa registrando la mayor parte de los casos acumulados del país y representa por sí sola 16.8% de todos los casos registrados por entidad de residencia.



## Informe Técnico Diario COVID-19 MÉXICO

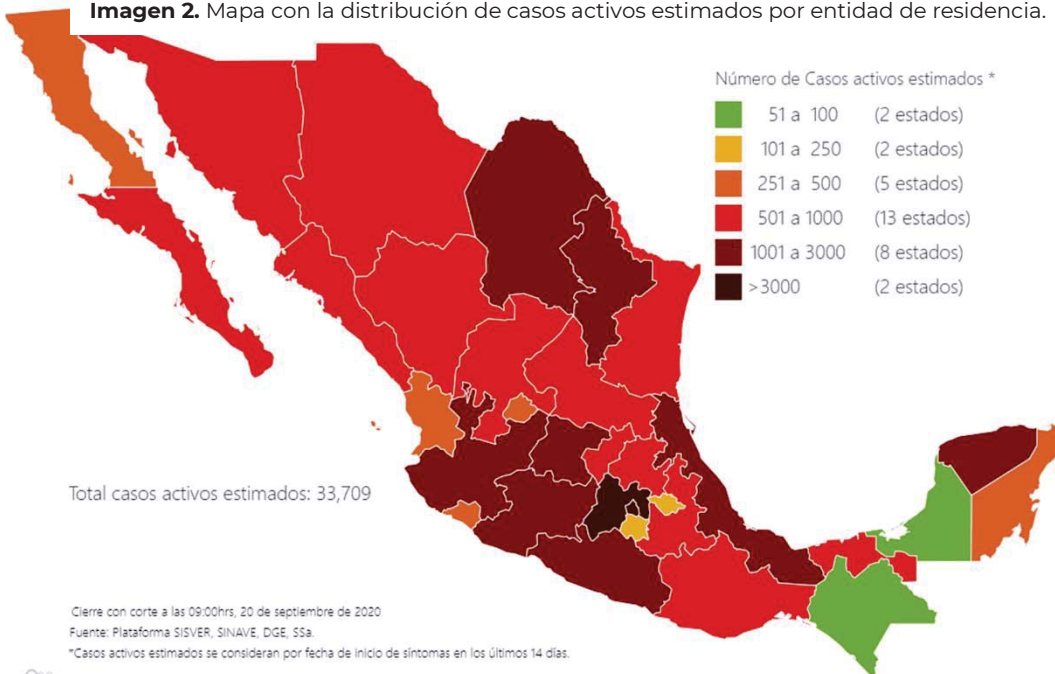
20/09/2020  
19:00 Hrs

- Se consideran **casos activos**, aquellos casos positivos que iniciaron síntomas en los últimos 14 días, permitiendo identificar una mayor actividad viral y por consecuencia aumento en la transmisión. La siguiente gráfica presenta los casos activos por entidad federativa donde existe mayor actividad viral.
- Al corte de información del día de hoy, se tienen registrados **23,512 casos activos** (7 al 20 de septiembre).



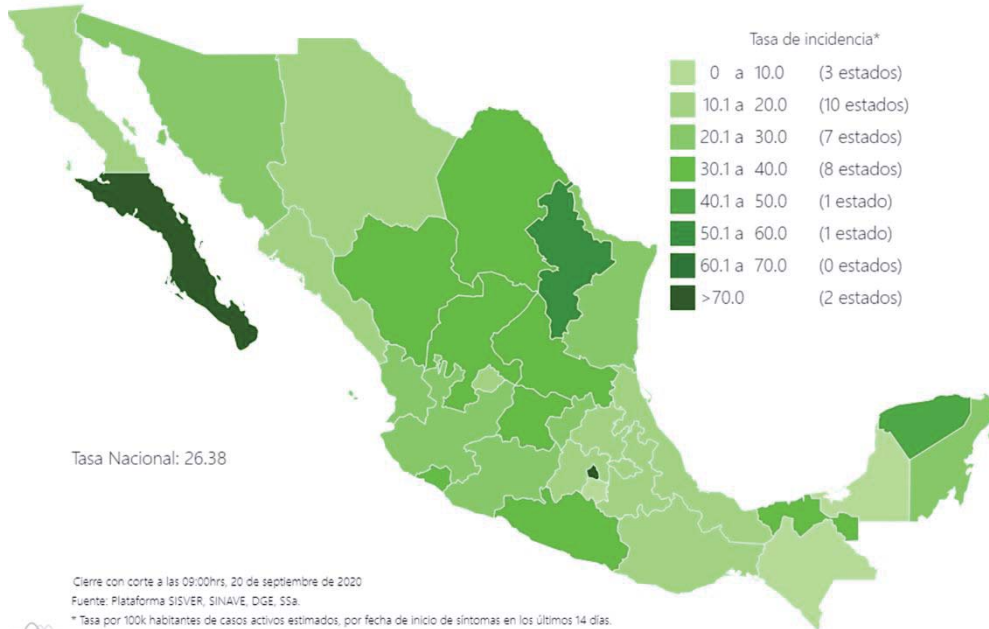
- La Ciudad de México, es la entidad con mayor número de casos activos (>3,000 casos), seguida de Nuevo León, Guanajuato que ascendió una posición el día de hoy, Estado de México y Jalisco como las entidades con más de 1,000 casos activos y que en su conjunto concentran casi la mitad (49.7%) de los casos activos del país.

**Imagen 2.** Mapa con la distribución de casos activos estimados por entidad de residencia.



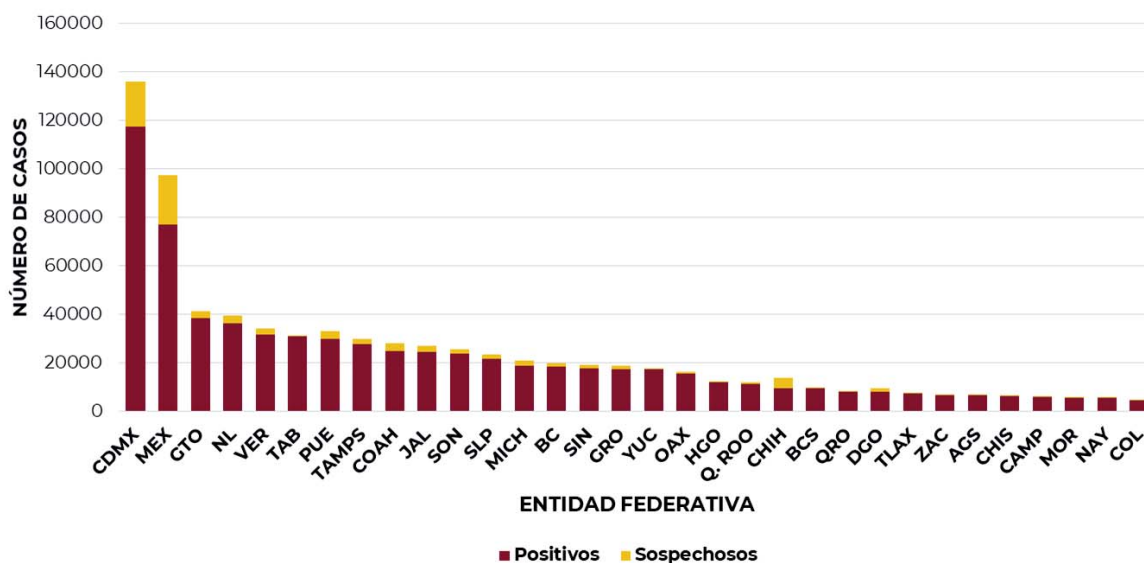
Mediante el cálculo de **casos activos estimados** (casos activos más sospechosos con fecha de inicio de los últimos 14 días por el índice de positividad, por entidad y semana epidemiológica), la Ciudad de México y el Estado de México son las entidades con mayor número de casos activos estimados (>3,000 casos). A nivel nacional se calculan **33,709 casos activos estimados**.

**Imagen 3.** Mapa con la distribución de tasa de incidencia de casos activos estimados por entidad de residencia.



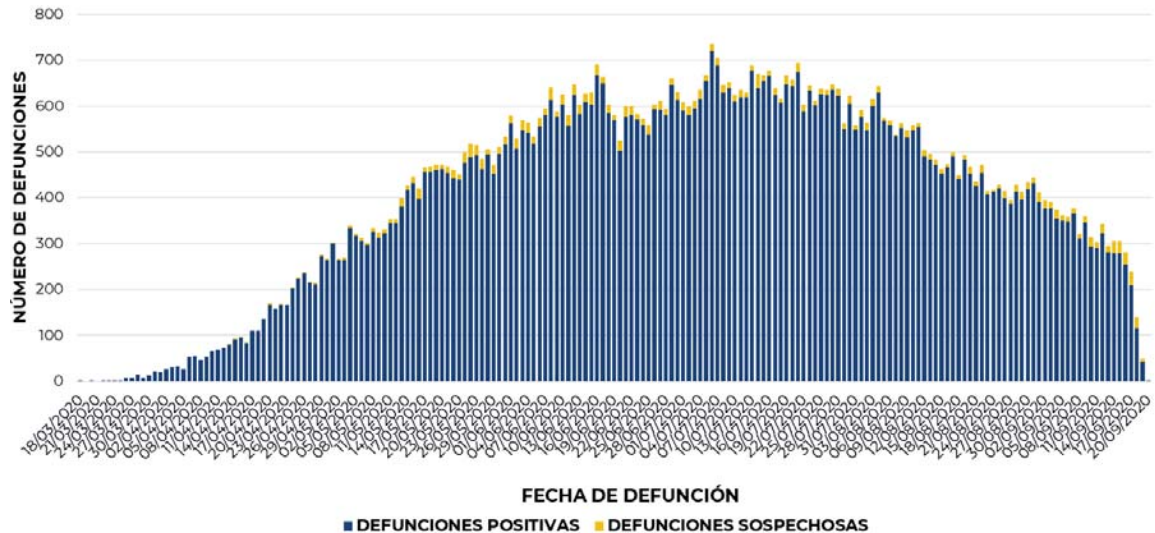
Mediante el cálculo de casos activos estimados, se presenta en este mapa la **tasa de incidencia de activos estimados** por entidad, se observa que, al día de hoy, Baja California Sur y Ciudad de México presenta una tasa estimada mayor a 70 por cada 100,000 habitantes.

- La siguiente gráfica de barras apiladas, muestra los **casos confirmados y sospechosos** o en estudio por entidad federativa, es decir aquellos casos con resultado pendiente por parte del laboratorio. A nivel nacional los casos sospechosos ascienden al momento a **79,155** (2,269 menos que el día de ayer).



- Al corte de información del día de hoy, se registraron **73,493 defunciones positivas a COVID-19** y **2,119 defunciones sospechosas**, es decir aún con resultado pendiente.
- La distribución por sexo en las defunciones confirmadas muestra un predominio del 64% en hombres. La mediana de edad en los decesos es de 63 años. El siguiente gráfico muestra la distribución de defunciones confirmadas y sospechosas por fecha de defunción.

Entidad Federativa	Defunciones Positivas
CIUDAD DE MÉXICO	11571
MÉXICO	8950
VERACRUZ	4050
PUEBLA	3918
BAJA CALIFORNIA	3374
SINALOA	3052
JALISCO	3028
SONORA	2832
NUEVO LEÓN	2823
TABASCO	2751
GUANAJUATO	2718
TAMAULIPAS	2078
HIDALGO	1864
GUERRERO	1814
COAHUILA	1735
QUINTANA ROO	1579
SAN LUIS POTOSÍ	1542
YUCATÁN	1509
MICHOACÁN	1483
OAXACA	1357
CHIHUAHUA	1280
MORELOS	1054
CHIAPAS	1016
TLAXCALA	1004
QUERÉTARO	920
CAMPECHE	801
NAYARIT	695
ZACATECAS	630
DURANGO	559
AGUASCALIENTES	555
COLIMA	523
BAJA CALIFORNIA SUR	428
NACIONAL	73493



- La tabla describe el número de defunciones positivas a COVID-19 al corte del día de hoy, ordenadas de mayor a menor según la entidad federativa. Continúan ubicándose la Ciudad de México, el Estado de México, Veracruz, Puebla y Baja California como las cinco entidades que han registrado el mayor número de defunciones y que en conjunto representan casi la mitad (43.4%) de todas las del país. La Ciudad de México por sí sola, acumula 15.7% de todas defunciones a nivel nacional.

### Medidas de higiene básicas:

- Las personas que padezcan enfermedades como: diabetes, hipertensión, obesidad mórbida, insuficiencia renal, lupus, cáncer, enfermedades cardíacas y respiratorias, así como trasplantes, personas adultas mayores a partir de los 60 años cumplidos, personas embarazadas y las que estén a cargo del cuidado de sus hijas e hijos menores de 12 años; deben hacer **resguardo familiar en casa**.
- Conservar una **sana distancia**, en caso de tener contacto con personas fuera de la familia nuclear, estar cuando menos **a 1.5 metros** de distancia el uno del otro
- Protección y cuidado de las personas adultas mayores**, la medida más importante es el aislamiento social voluntario de las personas adultas mayores y seguir las recomendaciones de sana distancia y medidas de prevención si se visita a personas adultas mayores
- Uso de cubrebocas y lavado frecuente de manos**
- Saludo a distancia**, no saludar de beso, de mano o abrazo.
- Para mayor información acerca de COVID-19 puede consultar la página electrónica de la Secretaría de Salud:

<https://coronavirus.gob.mx/>