

## Informe Técnico Diario COVID-19 MÉXICO

21/10/2020  
19:00 Hrs

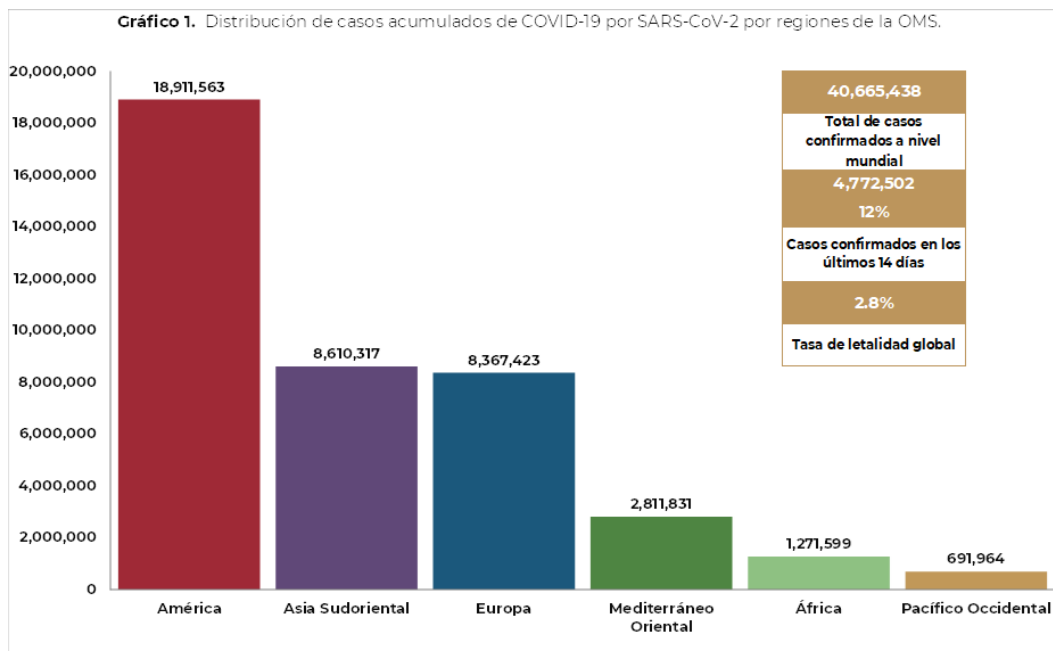
- Al 21 de octubre de 2020, a nivel mundial se han reportado **40,665,438 casos confirmados (350,424 casos nuevos)** y **1,121,843 defunciones** (5,192 nuevas defunciones). La tasa de letalidad global es del **2.8%**. (Ver, Gráfico 1 y 2 de Tasa de letalidad global de casos nuevos de COVID-19 por SARS-CoV-2).

- La OMS clasifica la distribución de casos por regiones.

Región	Américas	Asia Sudoriental	Europa	Mediterráneo Oriental	África	Pacífico Occidental
Casos en las últimas 24 h	110,540	63,651	145,902	23,169	3,935	3,227
% de distribución de casos en las últimas 24 h	31.5%	18.2%	41.6%	6.6%	1.1%	0.9%

- Con un acumulado de **741 casos y 13 defunciones** ocurridas en embarcaciones internacionales.
- En los últimos 14 días el número de casos nuevos representa el **12%** (4,772,502) del total de casos acumulados.

Gráfico 1. Distribución de casos acumulados de COVID-19 por SARS-CoV-2 por regiones de la OMS.

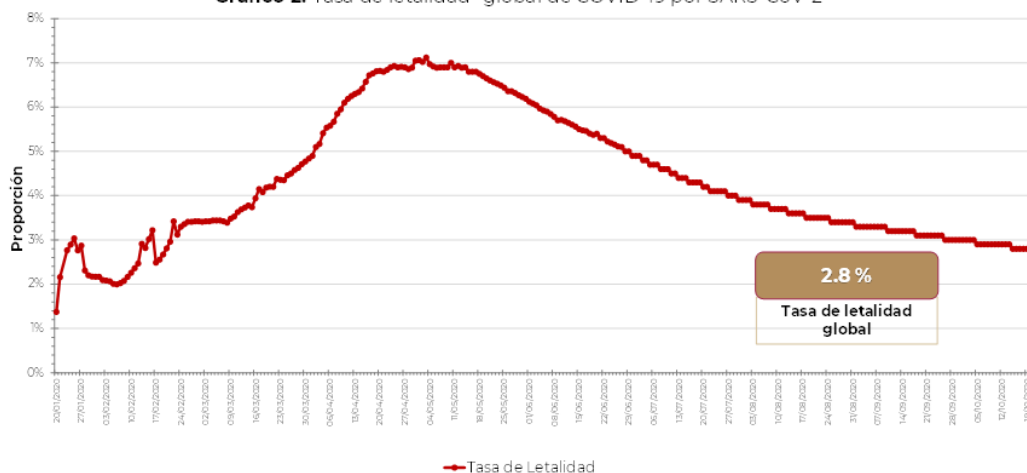


Hasta la fecha, se han reportado casos en **217 países, territorios y áreas**; Los casos se han notificado en las seis regiones de la OMS (América, Europa, Asia Sudoriental, Mediterráneo Oriental, Pacífico Occidental y África).

Fuente: Panel de control de la enfermedad por coronavirus de la OMS (COVID-19). Ginebra: Organización Mundial de la Salud, 2020. Disponible en línea: <https://covid19.who.int/> (última cita: [21/octubre/2020]).

El total de casos y defunciones acumuladas a nivel mundial incluyen las embarcaciones internacionales.

Gráfico 2. Tasa de letalidad\* global de COVID-19 por SARS-CoV-2



Fuente: Panel de control de la enfermedad por coronavirus de la OMS (COVID-19). Ginebra: Organización Mundial de la Salud, 2020. Disponible en línea: <https://covid19.who.int/> (última cita: [21/octubre/2020]).

\*Tasa de letalidad: Personas que enfermaron y murieron por COVID-19 a nivel global.

## Informe Técnico Diario COVID-19 MÉXICO

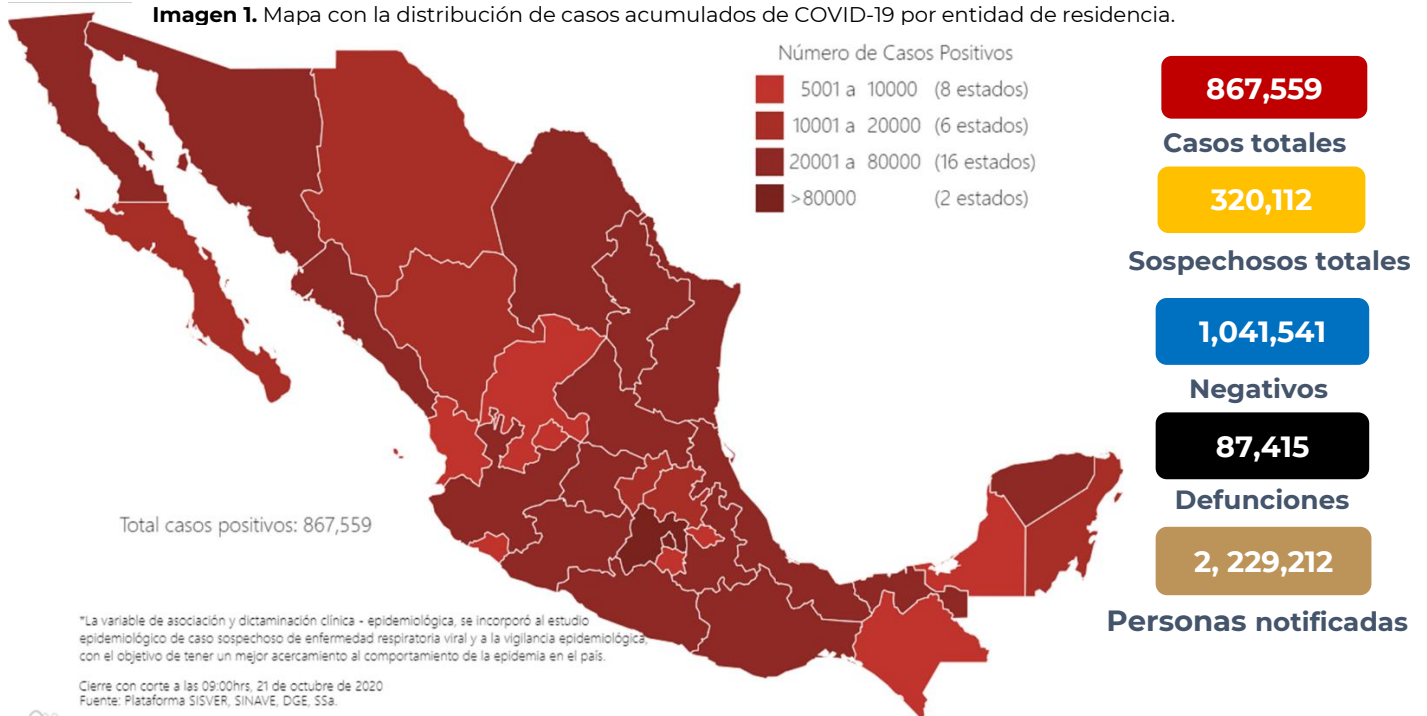
21/10/2020  
19:00 Hrs

El análisis nacional contempla a todos los casos sospechosos totales de enfermedad respiratoria viral (casos sospechosos sin muestra, sin posibilidad de resultado<sup>¥</sup> y sospechosos con muestra) y los casos y defunciones con asociación o dictaminación clínica-epidemiológica desde la semana epidemiológica 1 a la 43 del 2020.

<sup>¥</sup> Muestra rechazada, no recibida, no adecuado, no amplifico, sin células y sin aislamiento.

- En México hasta el día de hoy se han confirmado **867,559 casos totales y 87,415 defunciones totales por COVID-19**. (Ver Imagen 1).
- Los casos totales se conforman de: Casos confirmados a SARS-CoV-2 por laboratorio (n=842,208), casos por asociación o dictaminación clínica-epidemiológica a COVID-19 (n=25,351).

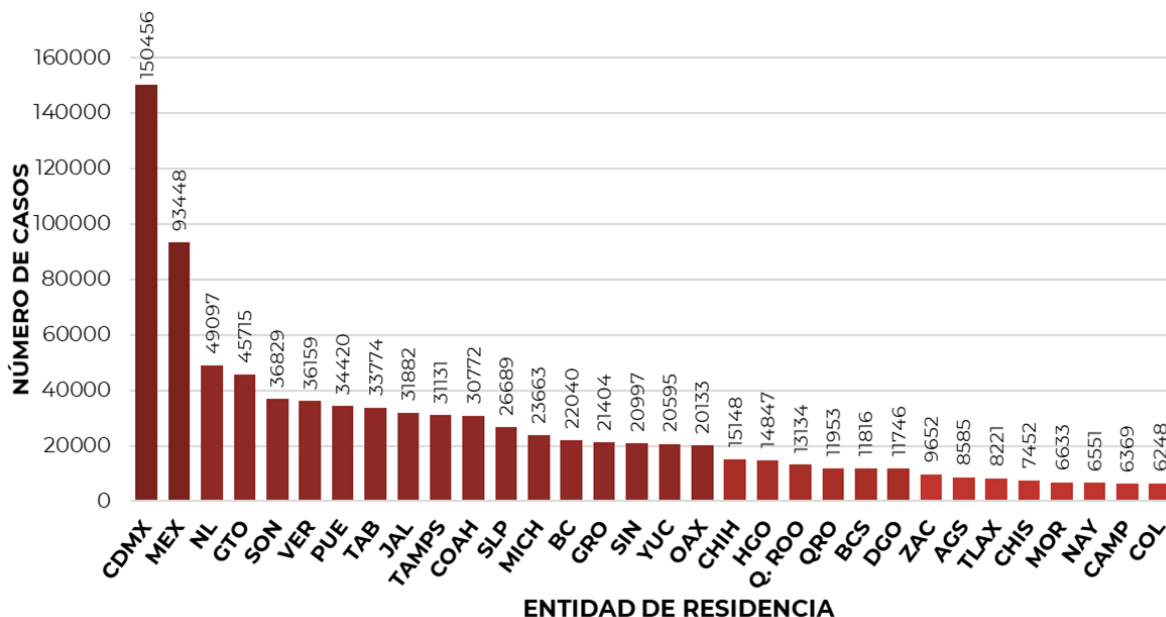
**Imagen 1.** Mapa con la distribución de casos acumulados de COVID-19 por entidad de residencia.



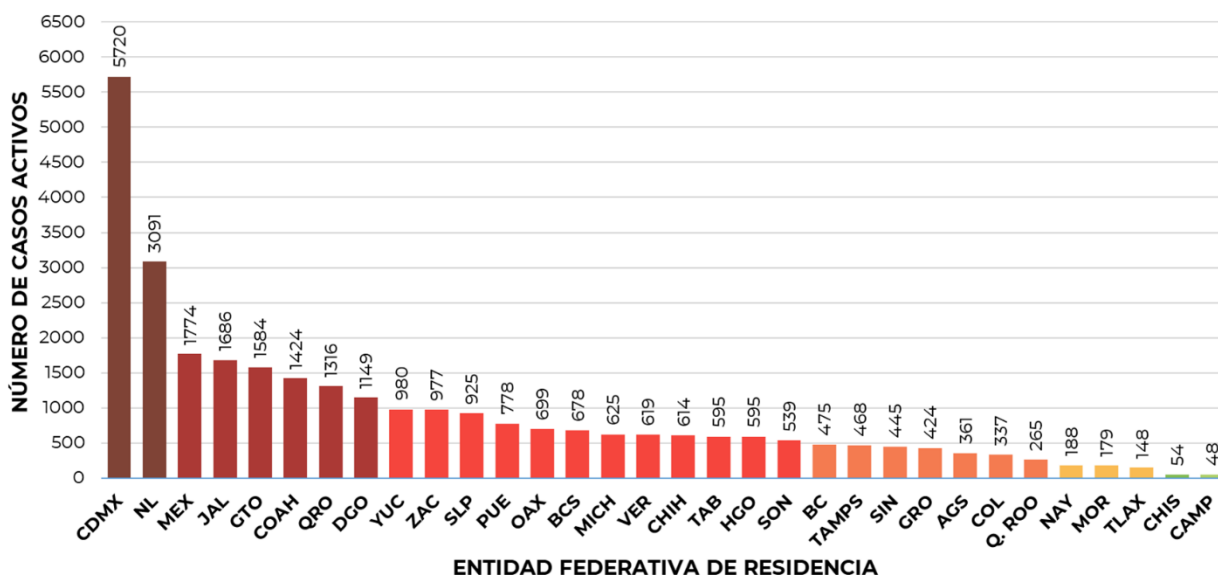
Mapa interactivo COVID-19 en México :<https://covid19.sinave.gob.mx>

La variable de asociación o dictaminación clínica – epidemiológica a COVID-19, se incorporó al estudio epidemiológico de caso sospechoso de enfermedad respiratoria viral y a la vigilancia epidemiológica, con el objetivo de tener un mejor acercamiento al comportamiento de la epidemia en el país.

- La distribución por sexo en los casos confirmados muestra un predominio del 51% en hombres. La mediana de edad en general es de 43 años.
- La siguiente grafica muestra los **casos acumulados** por entidad de residencia, las 10 primeras entidades que acumulan el mayor número de casos son: Ciudad de México, Estado de México, Nuevo León, Guanajuato, Sonora, Veracruz, Puebla, Tabasco, Jalisco y Tamaulipas que en conjunto conforman cerca de dos tercios (63%) de todos los casos acumulados registrados en el País.
- La Ciudad de México continúa registrando la mayor parte de los casos acumulados del país y representa por si sola 17% de todos los casos registrados por entidad de residencia.

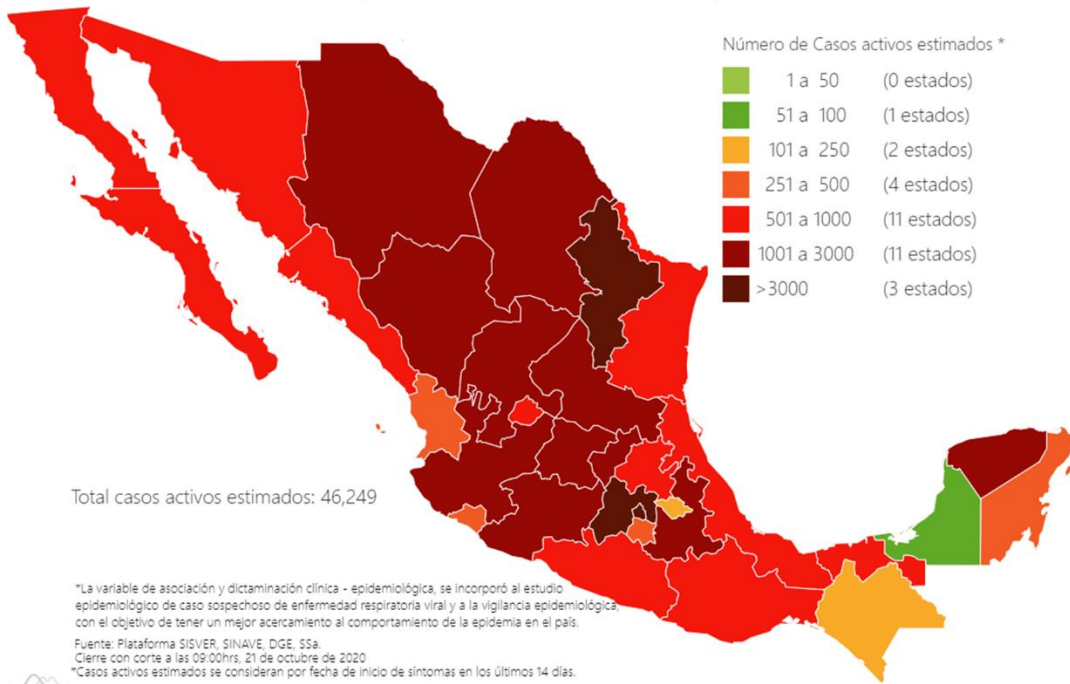


- Se consideran **casos activos**, aquellos casos positivos por laboratorio y casos por asociación clínica-epidemiológica que iniciaron síntomas en los últimos 14 días, permitiendo identificar donde hay mayor actividad viral y por consecuencia aumento en la transmisión. La siguiente gráfica presenta los casos activos por entidad federativa.
- Al corte de información del día de hoy, se tienen registrados **29,760 casos activos** (8 al 21 de octubre).



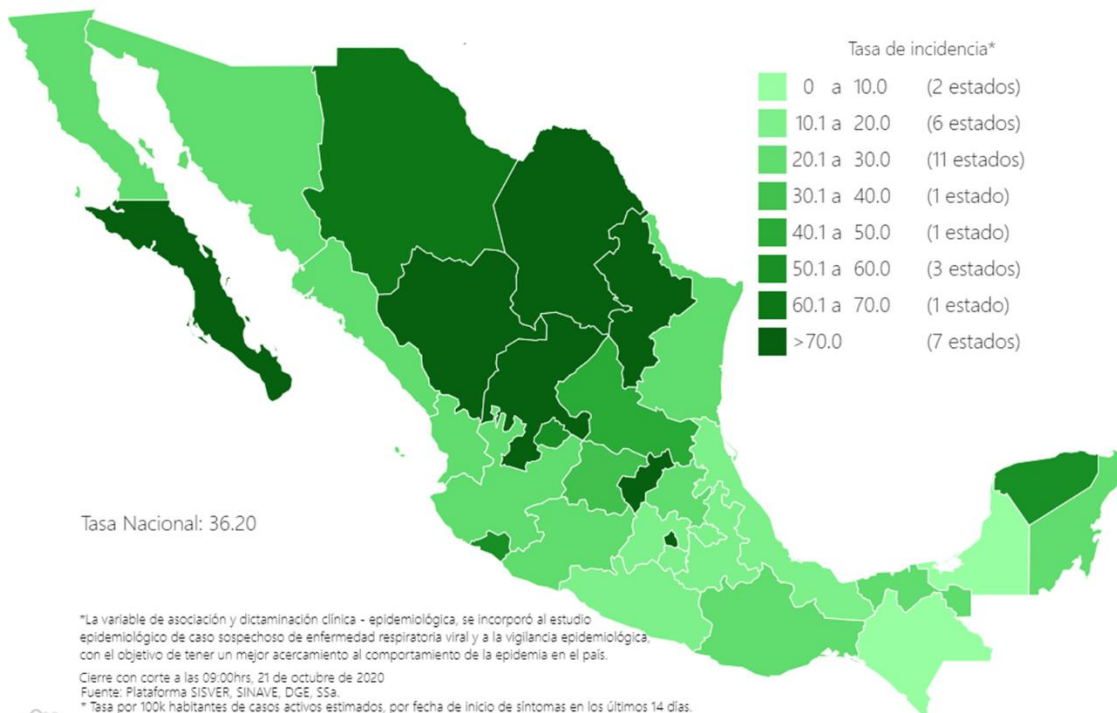
- La Ciudad de México y Nuevo León son las entidades con mayor número de casos activos (>3,000 casos), seguidas del Estado de México, Jalisco que asciende un lugar el día de hoy, Guanajuato, Coahuila, Querétaro y Durango que son las entidades con más de 1,000 casos activos y que en su conjunto concentran más de la mitad (60%) de los casos activos del país.

**Imagen 2.** Mapa con la distribución de casos activos estimados por entidad de residencia.



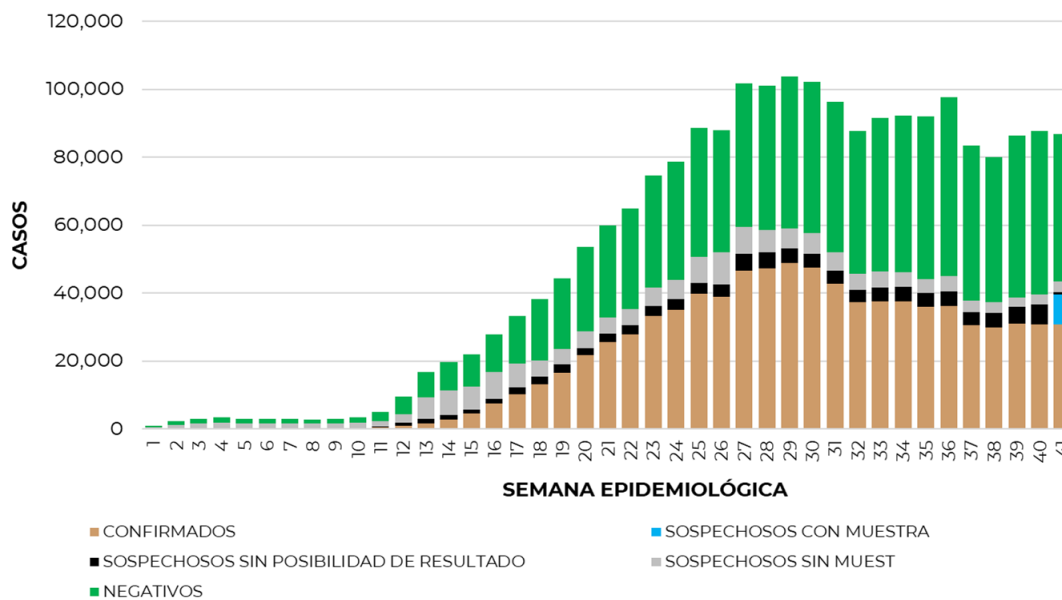
Mediante el cálculo de **casos activos estimados** (casos activos más sospechosos con fecha de inicio de los últimos 14 días por el índice de positividad, por entidad y semana epidemiológica), la Ciudad de México, Nuevo León y Estado de México son las entidades con mayor número de casos activos estimados (>3,000 casos). A nivel nacional se calculan **46,249 casos activos estimados**.

**Imagen 3.** Mapa con la distribución de tasa de incidencia de casos activos estimados por entidad de residencia.

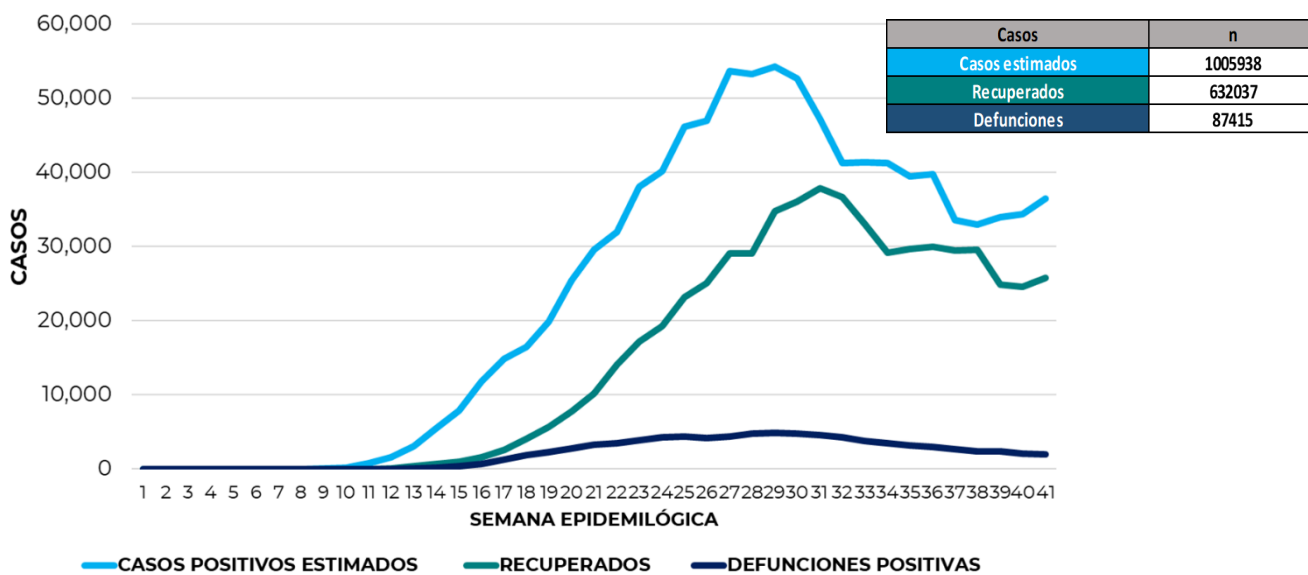


Mediante el cálculo de casos activos estimados, se presenta en este mapa la **tasa de incidencia de activos estimados** por entidad de residencia, se observa que, al día de hoy la Ciudad de México, Baja California Sur, Durango, Coahuila, Nuevo León, Zacatecas y Querétaro presentan una tasa estimada mayor a 70 por cada 100,000 habitantes.

- La siguiente gráfica de barras apiladas, muestra los **casos confirmados por laboratorio y por asociación o dictaminación clínica-epidemiológica** (n=867,559), **sospechosos totales** (n=320,112), incluye casos sospechosos con y sin muestra, y sin posibilidad de resultado **y casos negativos** (n=1,041,541) por semana epidemiológica de acuerdo a su fecha de inicio de síntomas.

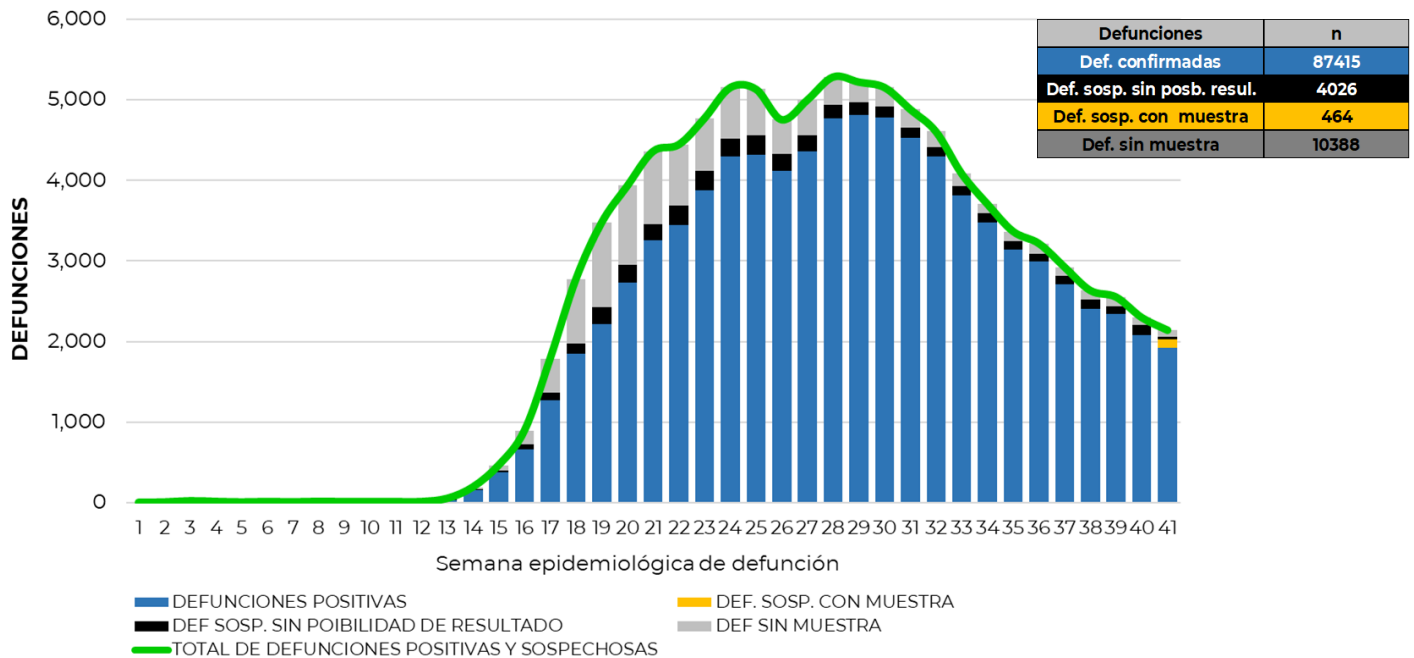


- La siguiente grafica muestra la estimación de casos por semana epidemiológica de acuerdo a la fecha de inicio de síntomas; se incorpora a esta los casos recuperados por semana de recuperación y las defunciones por semana epidemiológica de defunción.



- Al corte de información del día de hoy, se registraron **87,415 defunciones totales** de COVID-19, las cuales se integran por: Defunciones confirmadas a SARS-CoV-2 por laboratorio (n=84,753) y defunciones por asociación o dictaminación clínica-epidemiológica (n=2,662); Hasta el día de hoy, se tienen **14,878 defunciones sospechosas** de COVID-19 que incluyen las pendientes por laboratorio (n=2,490) y las que están en proceso de asociación-dictaminación clínica – epidemiológica (n=12,388) en SISVER.

- El siguiente gráfico muestra la distribución de las defunciones por semana epidemiológica de defunción, desglosando a las defunciones positivas totales, defunciones sospechosas sin posibilidad de resultado<sup>¥</sup>, defunciones sospechosas con muestra y defunciones sin muestra.



- La distribución por sexo en las **defunciones confirmadas** muestra un predominio del 64% en hombres. La mediana de edad en los decesos es de 63 años. El siguiente gráfico muestra la distribución de defunciones confirmadas y sospechosas por fecha de defunción.

Entidad Federativa	Defunciones Positivas
CIUDAD DE MÉXICO	14554
MÉXICO	10348
VERACRUZ	4664
PUEBLA	4582
JALISCO	3762
BAJA CALIFORNIA	3733
NUEVO LEÓN	3618
SINALOA	3504
GUANAJUATO	3254
SONORA	3097
TABASCO	2999
TAMAULIPAS	2536
HIDALGO	2186
COAHUILA	2153
GUERRERO	2096
SAN LUIS POTOSÍ	1892
MICHOACÁN	1889
QUINTANA ROO	1795
YUCATÁN	1734
CHIHUAHUA	1671
OAXACA	1598
MORELOS	1168
QUERÉTARO	1124
TLAXCALA	1101
CHIAPAS	1066
CAMPECHE	854
ZACATECAS	850
NAYARIT	822
AGUASCALIENTES	769
DURANGO	730
COLIMA	689
BAJA CALIFORNIA SUR	577
NACIONAL	87415

- La tabla describe el número de defunciones positivas a COVID-19 por fecha de defunción al corte del día de hoy, ordenadas de mayor a menor según la entidad federativa. Continúan ubicándose la Ciudad de México, el Estado de México, Veracruz, Puebla, Jalisco, Baja California, Nuevo León, Sinaloa, Guanajuato y Sonora como las 10 entidades que han registrado el mayor número de defunciones y que en conjunto representan más de la mitad (63.1%) de todas las del país. La Ciudad de México por sí sola, acumula 16.6% de todas defunciones a nivel nacional.

#### Medidas de higiene básicas:

- Las personas que padecen: diabetes, hipertensión, obesidad mórbida, insuficiencia renal, lupus, cáncer, enfermedades cardíacas y respiratorias, así como trasplantes, personas adultas mayores a partir de los 60 años cumplidos, personas embarazadas, deben hacer **resguardo familiar en casa**.
- Conservar una **sana distancia**, cuando menos **a 1.5 metros** de distancia el uno del otro
- Protección y cuidado de las personas adultas mayores**, la medida más importante es el aislamiento social voluntario y seguir las recomendaciones de sana distancia y medidas de prevención si se visita a personas adultas mayores.
- Uso de cubrebocas y lavado frecuente de manos**
- Saludo a distancia**, no saludar de beso, de mano o abrazo.
- Para mayor información acerca de COVID-19 puede consultar la página electrónica de la Secretaría de Salud: <https://coronavirus.gob.mx/>