

## Informe Técnico Diario COVID-19 MÉXICO

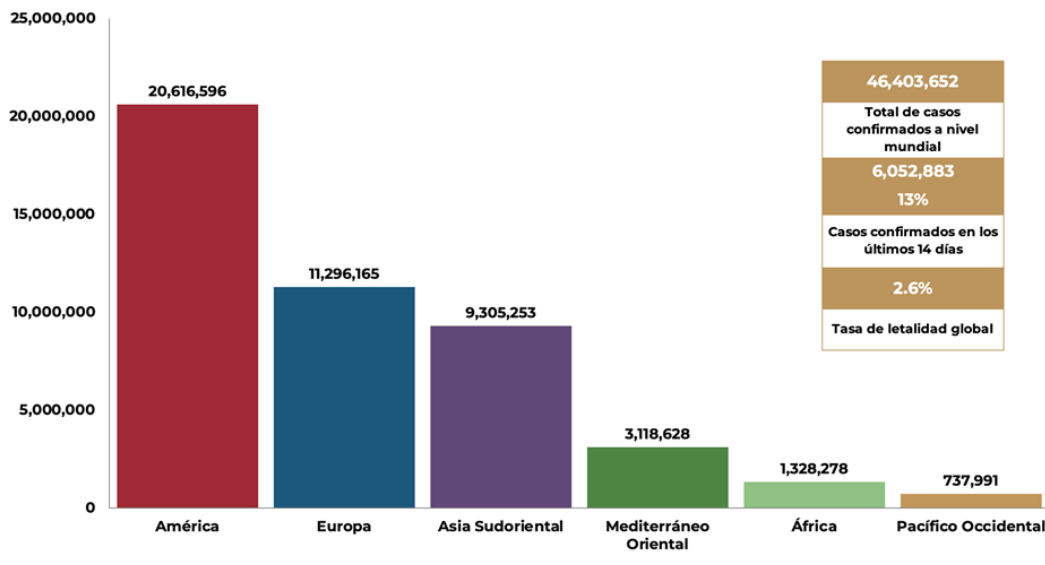
02/11/2020  
19:00 Hrs

- Al 02 de noviembre de 2020, a nivel mundial se han reportado **46,403,652 casos confirmados** (440,577 casos nuevos) y **1,198,569 defunciones** (5,719 nuevas defunciones). La tasa de letalidad global es del **2.6%**. (Ver, Gráfico 1 y 2 de Tasa de letalidad global de casos nuevos de COVID-19 por SARS-CoV-2).
- La OMS clasifica la distribución de casos por regiones.

Región	Américas	Europa	Asia Sudoriental	Mediterráneo Oriental	África	Pacífico Occidental
Casos en las últimas 24 h	139,061	213,277	53,465	26,591	4,020	4,163
% de distribución de casos en las últimas 24 h	31.6%	48.4%	12.1%	6.0%	0.9%	0.9%

- Con un acumulado de **741 casos y 13 defunciones** ocurridas en embarcaciones internacionales.
- En los últimos 14 días el número de casos nuevos representa el **13%** (6,052,883) del total de casos acumulados.

Gráfico 1. Distribución de casos acumulados de COVID-19 por SARS-CoV-2 por regiones de la OMS.

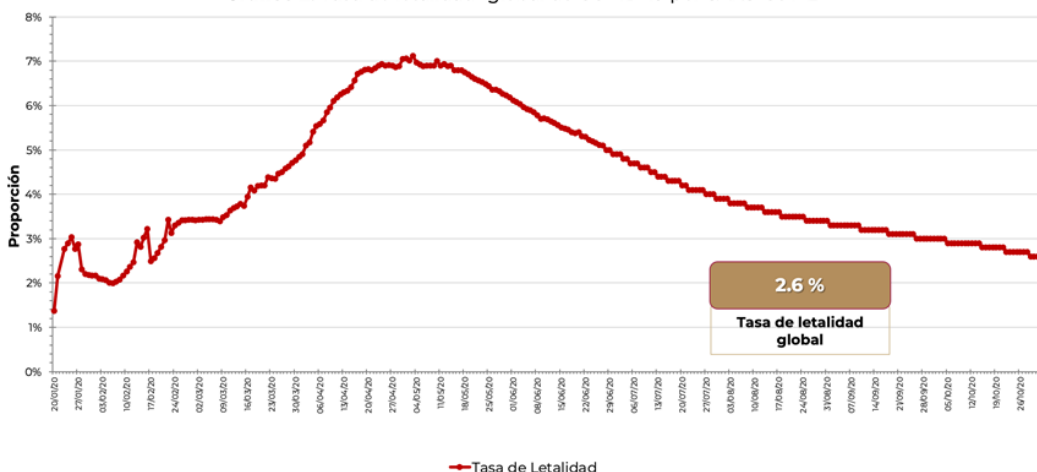


Hasta la fecha, se han reportado casos en **217 países, territorios y áreas**; Los casos se han notificado en las seis regiones de la OMS (América, Europa, Asia Sudoriental, Mediterráneo Oriental, Pacífico Occidental y África).

Fuente: Panel de control de la enfermedad por coronavirus de la OMS (COVID-19). Ginebra: Organización Mundial de la Salud, 2020. Disponible en línea: <https://covid19.who.int/> (última cita: [02/noviembre/2020]).

El total de casos y defunciones acumuladas a nivel mundial incluyen las embarcaciones internacionales.

Gráfico 2. Tasa de letalidad\* global de COVID-19 por SARS-CoV-2



Fuente: Panel de control de la enfermedad por coronavirus de la OMS (COVID-19). Ginebra: Organización Mundial de la Salud, 2020. Disponible en línea: <https://covid19.who.int/> (última cita: [02/noviembre/2020]).

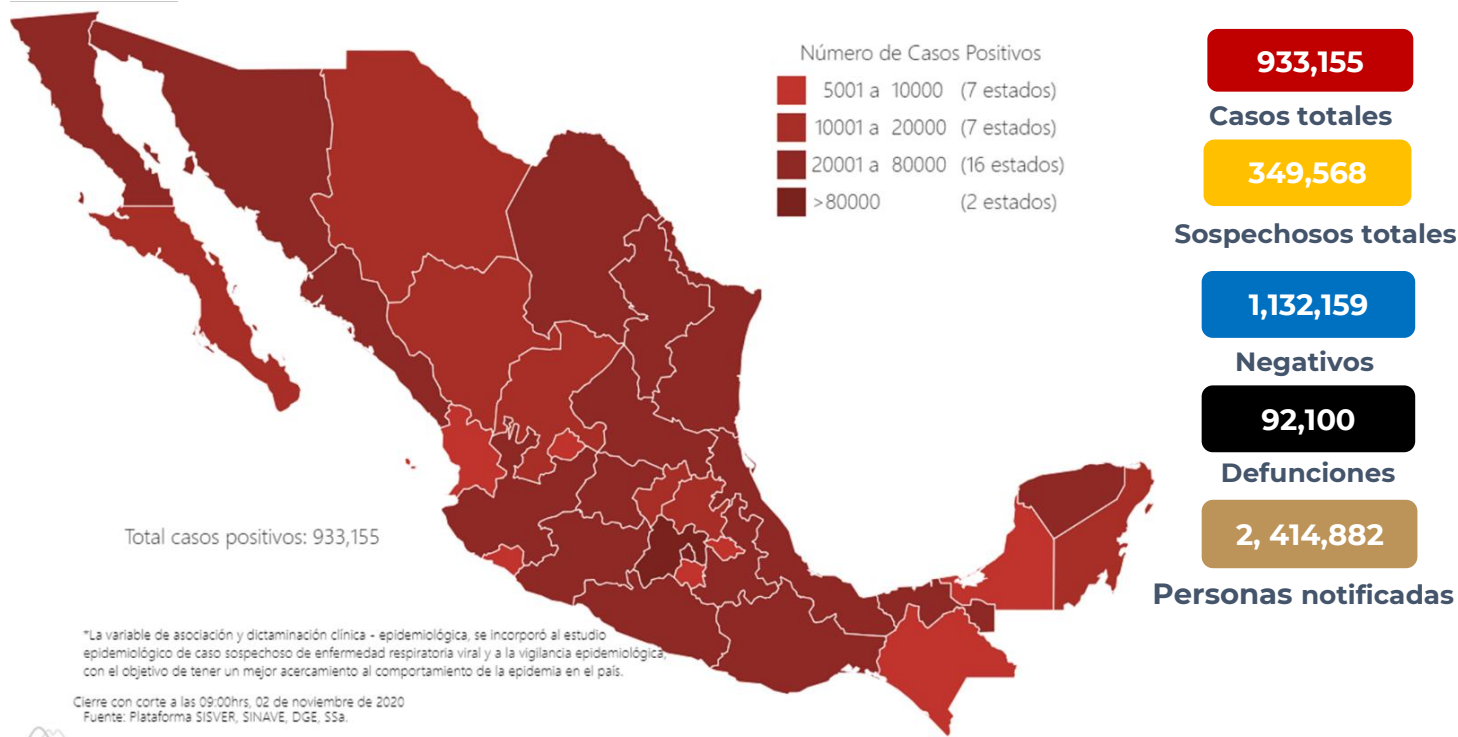
\*Tasa de letalidad: Personas que enfermaron y murieron por COVID-19 a nivel global.

El análisis nacional contempla a todos los casos sospechosos totales de enfermedad respiratoria viral (casos sospechosos sin muestra, sin posibilidad de resultado<sup>✧</sup> y sospechosos con muestra) y los casos y defunciones con asociación o dictaminación clínica-epidemiológica desde la semana epidemiológica 1 a la 45 del 2020.

✧ Muestra rechazada, no recibida, no adecuado, no amplifico, sin células y sin aislamiento.

- En México hasta el día de hoy se han confirmado **933,155 casos totales y 92,100 defunciones totales por COVID-19**. (Ver Imagen 1).
- Los casos totales se conforman de: Casos confirmados a SARS-CoV-2 por laboratorio (n=905,579), casos por asociación o dictaminación clínica-epidemiológica a COVID-19 (n=27,576).

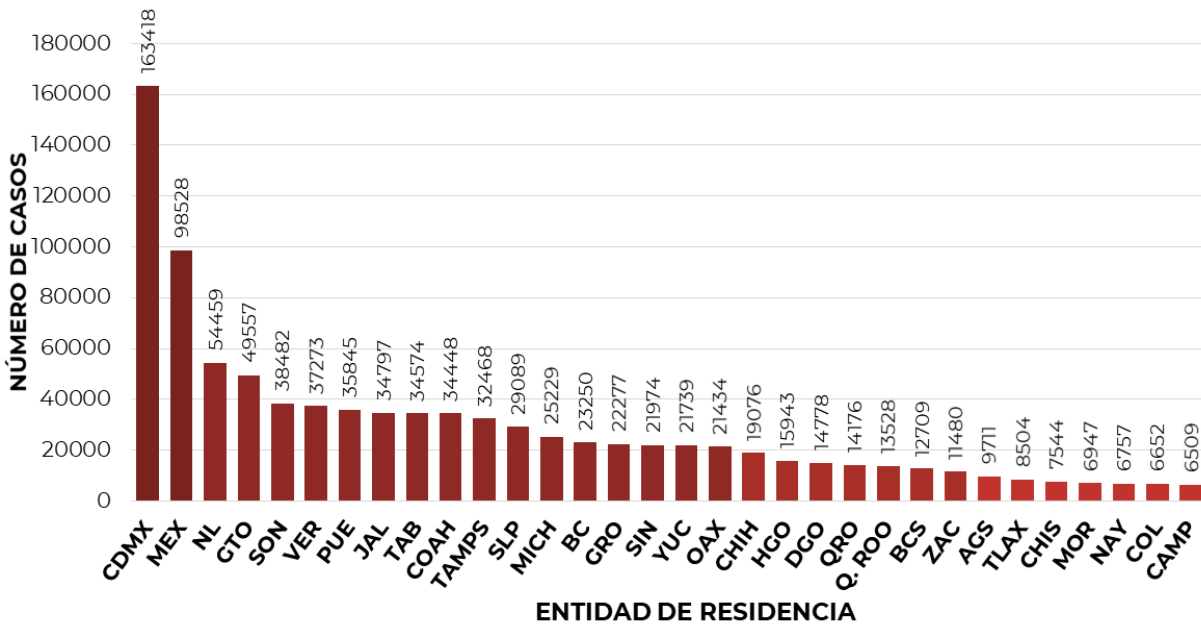
**Imagen 1.** Mapa con la distribución de casos acumulados de COVID-19 por entidad de residencia.



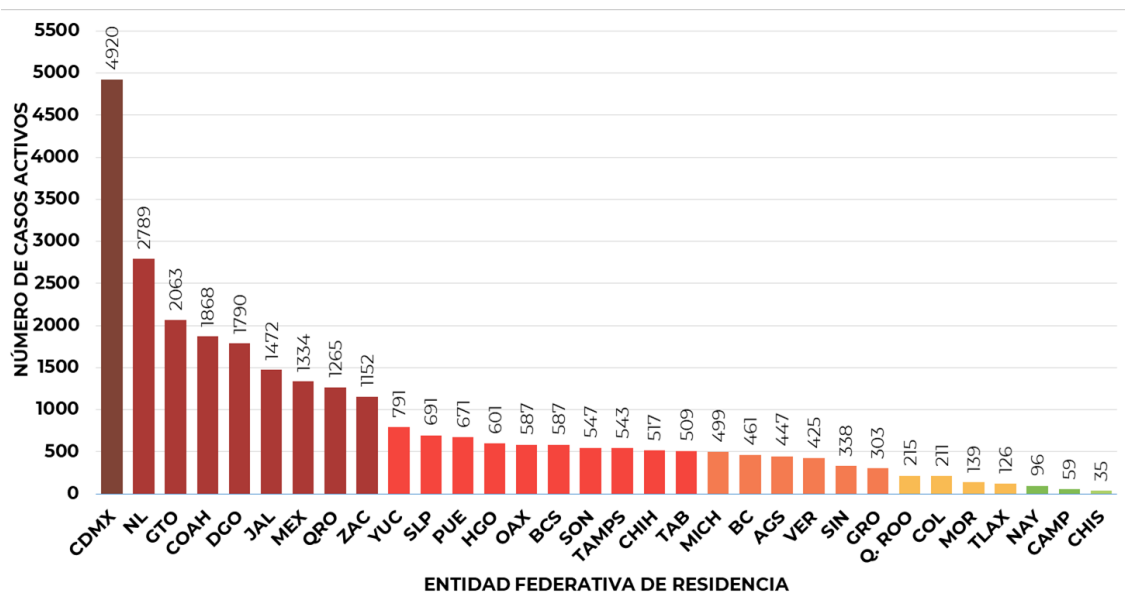
Mapa interactivo COVID-19 en México :<https://covid19.sinave.gob.mx>

La variable de asociación o dictaminación clínica – epidemiológica a COVID-19, se incorporó al estudio epidemiológico de caso sospechoso de enfermedad respiratoria viral y a la vigilancia epidemiológica, con el objetivo de tener un mejor acercamiento al comportamiento de la epidemia en el país.

- La distribución por sexo en los casos confirmados muestra un predominio del 51% en hombres. La mediana de edad en general es de 43 años.
- La siguiente grafica muestra los **casos acumulados** por entidad de residencia, las 10 primeras entidades que acumulan el mayor número de casos son: Ciudad de México, Estado de México, Nuevo León, Guanajuato, Sonora, Veracruz, Puebla, Jalisco, Tabasco y Coahuila que en conjunto conforman cerca de dos tercios (62%) de todos los casos acumulados registrados en el país.
- La Ciudad de México continúa registrando la mayor parte de los casos acumulados del país y representa por si sola 18% de todos los casos registrados por entidad de residencia.

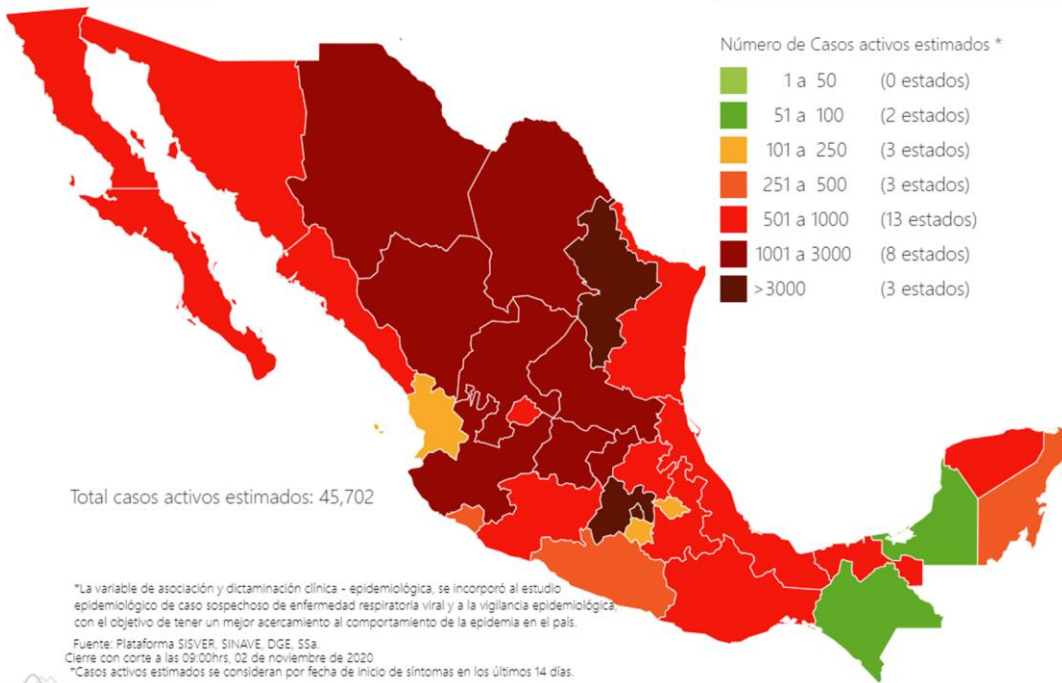


- Se consideran **casos activos**, aquellos casos positivos por laboratorio y casos por asociación clínica-epidemiológica que iniciaron síntomas en los últimos 14 días, permitiendo identificar donde hay mayor actividad viral y por consecuencia aumento en la transmisión. La siguiente gráfica presenta los casos activos por entidad federativa.
- Al corte de información del día de hoy, se tienen registrados **28,051 casos activos** (20 de octubre al 02 de noviembre).



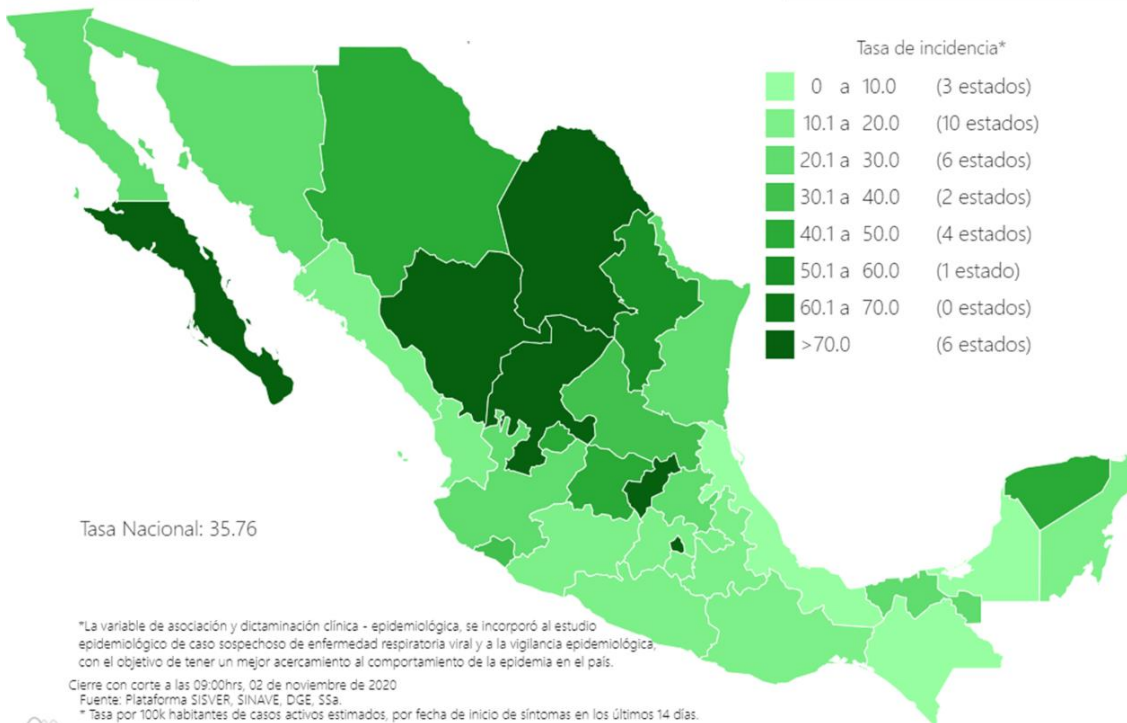
- La Ciudad de México es la entidad con mayor número de casos activos (>3,000 casos), seguida de Nuevo León Guanajuato, Coahuila, Durango, Jalisco que asciende un lugar el día de hoy, Estado de México, Querétaro y Zacatecas, como las entidades con más de 1,000 casos activos y que en su conjunto concentran el 66% de los casos activos del país.

**Imagen 2.** Mapa con la distribución de casos activos estimados por entidad de residencia.



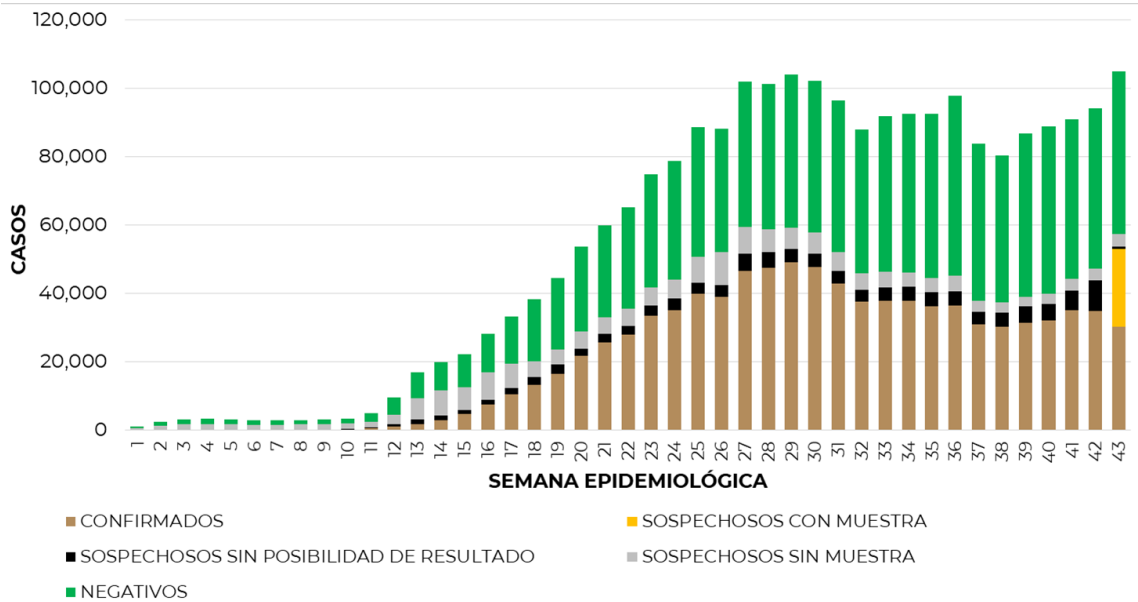
Mediante el cálculo de **casos activos estimados** (casos activos más sospechosos con fecha de inicio de los últimos 14 días por el índice de positividad, por entidad y semana epidemiológica), la Ciudad de México, Estado de México y Nuevo León, son las entidades con mayor número de casos activos estimados (>3,000 casos). A nivel nacional se calculan **45,702 casos activos estimados**.

**Imagen 3.** Mapa con la distribución de tasa de incidencia de casos activos estimados por entidad de residencia.

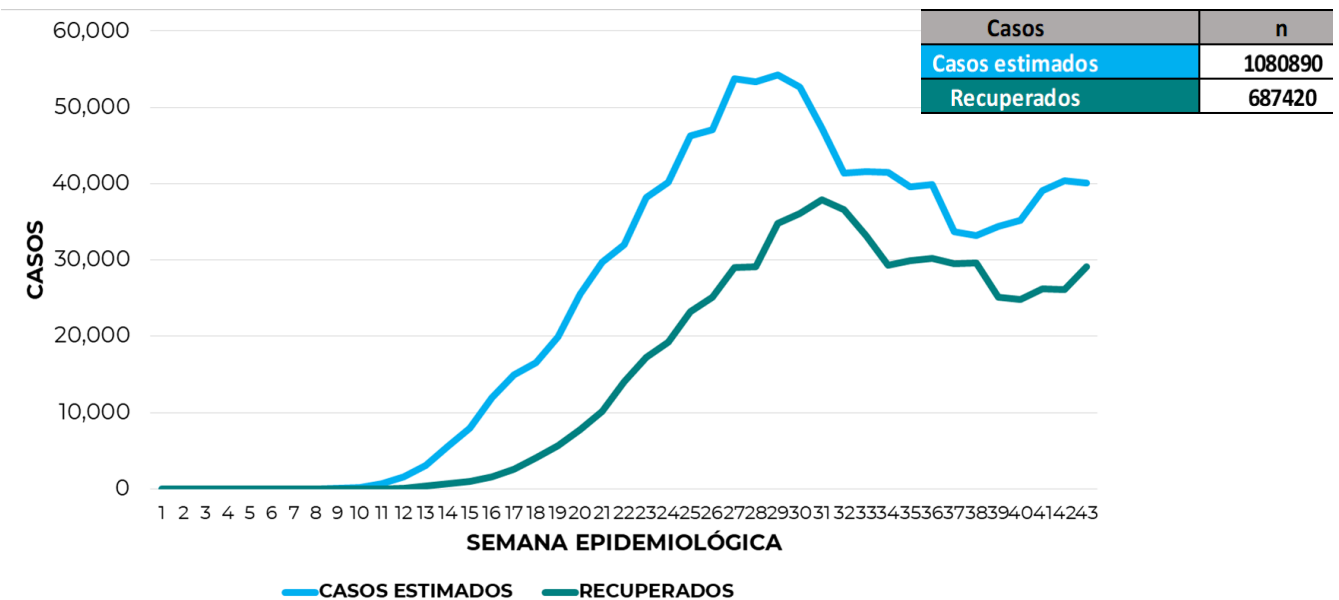


Mediante el cálculo de casos activos estimados, se presenta en este mapa la **tasa de incidencia de activos estimados** por entidad de residencia, se observa que, al día de hoy la Ciudad de México, Durango, Baja California Sur, Coahuila, Zacatecas y Querétaro presentan una tasa estimada mayor a 70 por cada 100,000 habitantes.

- La siguiente gráfica de barras apiladas, muestra los **casos confirmados por laboratorio y por asociación o dictaminación clínica-epidemiológica** (n=933,155), **sospechosos totales** (n=349,568), incluye casos sospechosos con y sin muestra, y sin posibilidad de resultado **y casos negativos** (n=1,132,159) por semana epidemiológica de acuerdo a su fecha de inicio de síntomas.



- La siguiente grafica muestra la estimación de casos por semana epidemiológica de acuerdo a la fecha de inicio de síntomas; se incorpora a esta los casos recuperados por semana de recuperación y las defunciones registradas en SISVER por semana epidemiológica de defunción.

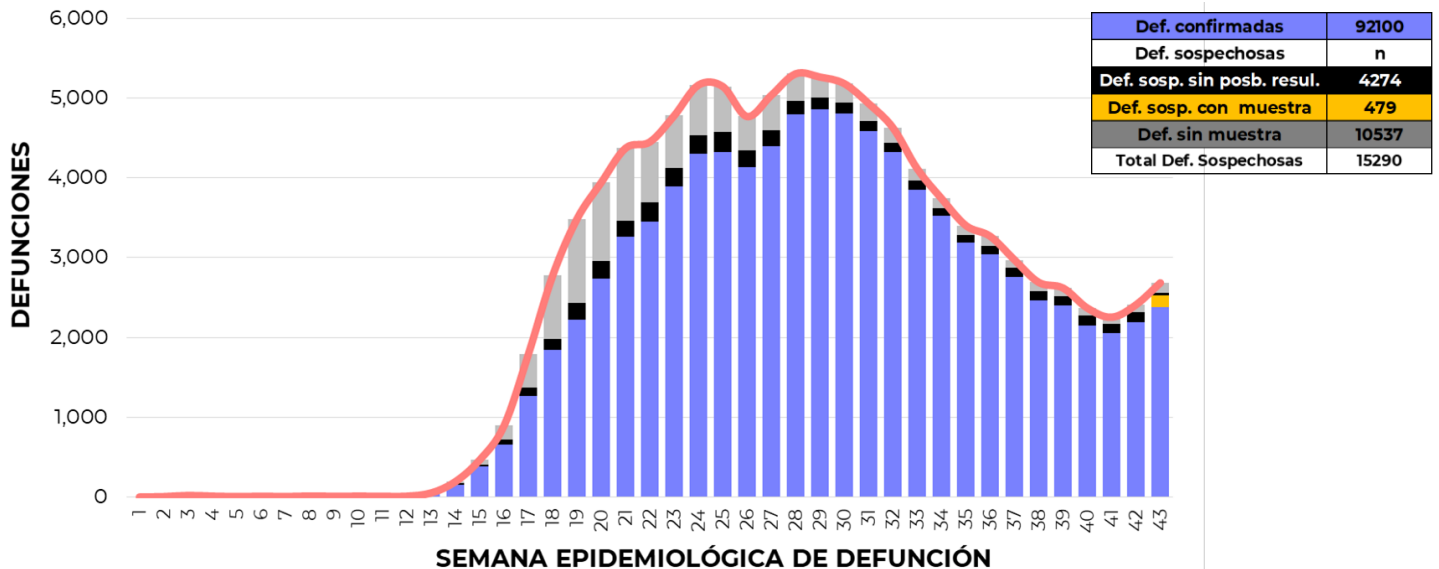


- Al corte de información del día de hoy, se registraron **92,100 defunciones totales** de COVID-19, las cuales se integran por: Defunciones confirmadas a SARS-CoV-2 por laboratorio (n=89,167) y defunciones por asociación o dictaminación clínica-epidemiológica (n=2,933); Hasta el día de hoy, se tienen **15,290 defunciones sospechosas** de COVID-19 que incluyen las pendientes por laboratorio (n=2,541) y las que están en proceso de asociación-dictaminación clínica – epidemiológica (n=12,749) en SISVER.

## Informe Técnico Diario COVID-19 MÉXICO

02/11/2020  
19:00 Hrs

- El siguiente gráfico muestra la distribución de las defunciones por semana epidemiológica de defunción, desglosando a las defunciones positivas totales, defunciones sospechosas sin posibilidad de resultado<sup>¥</sup>, defunciones sospechosas con muestra y defunciones sin muestra.



Entidad Federativa	Defunciones Positivas
CIUDAD DE MÉXICO	15231
MÉXICO	10731
VERACRUZ	4844
PUEBLA	4782
JALISCO	4096
NUEVO LEÓN	3900
BAJA CALIFORNIA	3848
SINALOA	3613
GUANAJUATO	3463
SONORA	3174
TABASCO	3046
TAMAULIPAS	2678
COAHUILA	2433
HIDALGO	2303
GUERRERO	2182
SAN LUIS POTOSÍ	2094
CHIHUAHUA	2050
MICHOACÁN	2002
QUINTANA ROO	1832
YUCATÁN	1794
OAXACA	1649
QUERÉTARO	1237
MORELOS	1209
TLAXCALA	1147
CHIAPAS	1069
ZACATECAS	952
NAYARIT	868
CAMPECHE	862
AGUASCALIENTES	855
DURANGO	803
COLIMA	745
BAJA CALIFORNIA SUR	608
NACIONAL	92100

- La distribución por sexo en las **defunciones confirmadas** muestra un predominio del 64% en hombres. La mediana de edad en los decesos es de 63 años. El siguiente gráfico muestra la distribución de defunciones confirmadas y sospechosas por fecha de defunción.

- La tabla describe el número de defunciones positivas a COVID-19 por fecha de defunción al corte del día de hoy, ordenadas de mayor a menor según la entidad federativa. Continúan ubicándose la Ciudad de México, el Estado de México, Veracruz, Puebla, Jalisco, Nuevo León, Baja California, Sinaloa, Guanajuato y Sonora como las 10 entidades que han registrado el mayor número de defunciones y que en conjunto representan más de la mitad (62.6%) de todas las del país. La Ciudad de México por sí sola, acumula 16.5% de todas defunciones a nivel nacional.

### Medidas de higiene básicas:

- Las personas que padecen: diabetes, hipertensión, obesidad mórbida, insuficiencia renal, lupus, cáncer, enfermedades cardíacas y respiratorias, así como trasplantes, personas adultas mayores a partir de los 60 años cumplidos, personas embarazadas, deben hacer **resguardo familiar en casa**.
- Conservar una **sana distancia**, cuando menos **a 1.5 metros** de distancia el uno del otro
- Protección y cuidado de las personas adultas mayores**, la medida más importante es el aislamiento social voluntario y seguir las recomendaciones de sana distancia y medidas de prevención si se visita a personas adultas mayores.
- Uso de cubrebocas y lavado frecuente de manos**
- Saludo a distancia**, no saludar de beso, de mano o abrazo.
- Para mayor información acerca de COVID-19 puede consultar la página electrónica de la Secretaría de Salud: <https://coronavirus.gob.mx/>