

Informe Técnico Diario COVID-19 MÉXICO

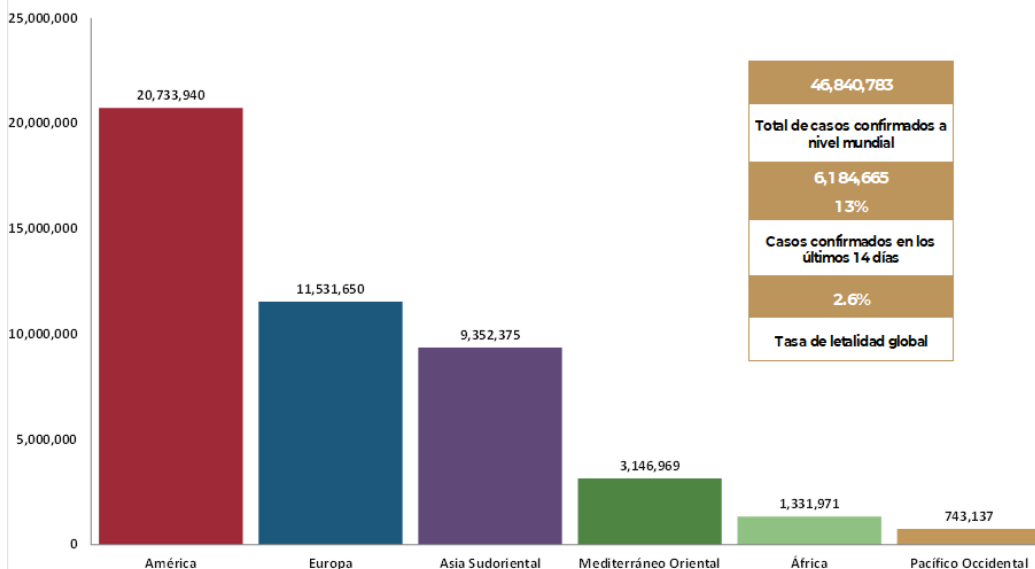
03/11/2020
19:00 Hrs

- Al 03 de noviembre de 2020, a nivel mundial se han reportado **46,840,783 casos confirmados** (428,668 casos nuevos) y **1,204,028 defunciones** (5,311 nuevas defunciones). La tasa de letalidad global es del **2.6%**. (Ver, Gráfico 1 y 2 de Tasa de letalidad global de casos nuevos de COVID-19 por SARS-CoV-2).
- La OMS clasifica la distribución de casos por regiones.

Región	Américas	Europa	Asia Sudoriental	Mediterráneo Oriental	África	Pacífico Occidental
Casos en las últimas 24 h	117,323	227,043	47,122	28,341	3,693	5,146
% de distribución de casos en las últimas 24 h	27.4%	53.0%	11.0%	6.6%	0.9%	1.2%

- Con un acumulado de **741 casos y 13 defunciones** ocurridas en embarcaciones internacionales.
- En los últimos 14 días el número de casos nuevos representa el **13%** (6,184,665) del total de casos acumulados.

Gráfico 1. Distribución de casos acumulados de COVID-19 por SARS-CoV-2 por regiones de la OMS.

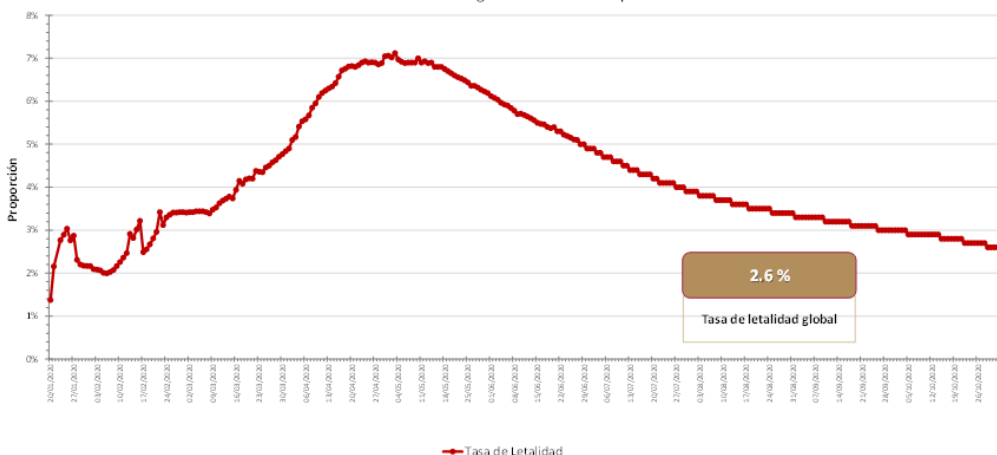


Hasta la fecha, se han reportado casos en **218 países, territorios y áreas**; Los casos se han notificado en las seis regiones de la OMS (América, Europa, Asia Sudoriental, Mediterráneo Oriental, Pacífico Occidental y África).

Fuente: Panel de control de la enfermedad por coronavirus de la OMS (COVID-19). Ginebra: Organización Mundial de la Salud, 2020. Disponible en línea: <https://covid19.who.int/> (última cita: [03/noviembre/2020]).

El total de casos y defunciones acumuladas a nivel mundial incluyen las embarcaciones internacionales.

Gráfico 2. Tasa de letalidad* global de COVID-19 por SARS-CoV-2



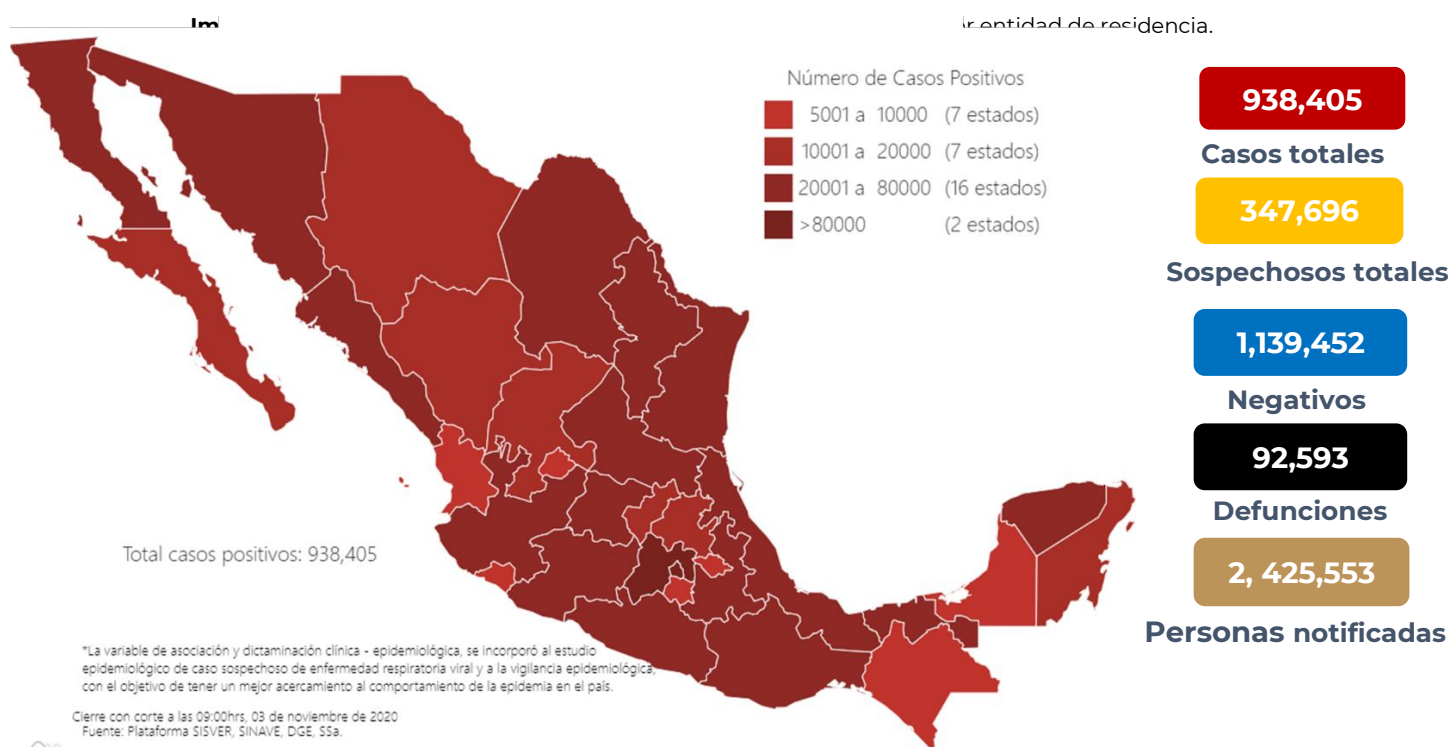
Fuente: Panel de control de la enfermedad por coronavirus de la OMS (COVID-19). Ginebra: Organización Mundial de la Salud, 2020. Disponible en línea: <https://covid19.who.int/> (última cita: [03/noviembre/2020]).

*Tasa de letalidad: Personas que enfermaron y murieron por COVID-19 a nivel global.

El análisis nacional contempla a todos los casos sospechosos totales de enfermedad respiratoria viral (casos sospechosos sin muestra, sin posibilidad de resultado[✧] y sospechosos con muestra) y los casos y defunciones con asociación o dictaminación clínica-epidemiológica desde la semana epidemiológica 1 a la 45 del 2020.

✧ Muestra rechazada, no recibida, no adecuado, no amplifico, sin células y sin aislamiento.

- En México hasta el día de hoy se han confirmado **938,405 casos totales y 92,593 defunciones totales por COVID-19**. (Ver Imagen 1).
- Los casos totales se conforman de: Casos confirmados a SARS-CoV-2 por laboratorio (n=910,698), casos por asociación o dictaminación clínica-epidemiológica a COVID-19 (n=27,702).



Mapa interactivo COVID-19 en México :<https://covid19.sinave.gob.mx>

La variable de asociación o dictaminación clínica – epidemiológica a COVID-19, se incorporó al estudio epidemiológico de caso sospechoso de enfermedad respiratoria viral y a la vigilancia epidemiológica, con el objetivo de tener un mejor acercamiento al comportamiento de la epidemia en el país.

- La distribución por sexo en los casos confirmados muestra un predominio del 51% en hombres. La mediana de edad en general es de 43 años.
- La siguiente grafica muestra los **casos acumulados** por entidad de residencia, las 10 primeras entidades que acumulan el mayor número de casos son: Ciudad de México, Estado de México, Nuevo León, Guanajuato, Sonora, Veracruz, Puebla, Jalisco, Coahuila y Tabasco, que en conjunto conforman cerca de dos tercios (62%) de todos los casos acumulados registrados en el país.
- La Ciudad de México continúa registrando la mayor parte de los casos acumulados del país y representa por si sola 18% de todos los casos registrados por entidad de residencia.

Informe Técnico Diario COVID-19 MÉXICO

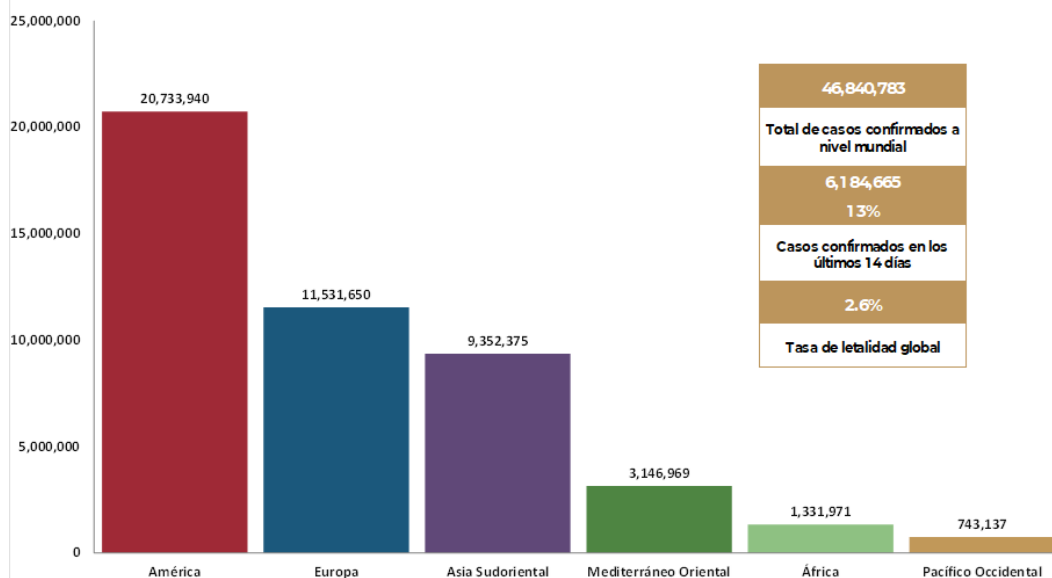
03/11/2020
19:00 Hrs

- Al 03 de noviembre de 2020, a nivel mundial se han reportado **46,840,783 casos confirmados** (428,668 casos nuevos) y **1,204,028 defunciones** (5,311 nuevas defunciones). La tasa de letalidad global es del **2.6%**. (Ver, Gráfico 1 y 2 de Tasa de letalidad global de casos nuevos de COVID-19 por SARS-CoV-2).
- La OMS clasifica la distribución de casos por regiones.

Región	Américas	Europa	Asia Sudoriental	Mediterráneo Oriental	África	Pacífico Occidental
Casos en las últimas 24 h	117,323	227,043	47,122	28,341	3,693	5,146
% de distribución de casos en las últimas 24 h	27.4%	53.0%	11.0%	6.6%	0.9%	1.2%

- Con un acumulado de **741 casos y 13 defunciones** ocurridas en embarcaciones internacionales.
- En los últimos 14 días el número de casos nuevos representa el **13%** (6,184,665) del total de casos acumulados.

Gráfico 1. Distribución de casos acumulados de COVID-19 por SARS-CoV-2 por regiones de la OMS.

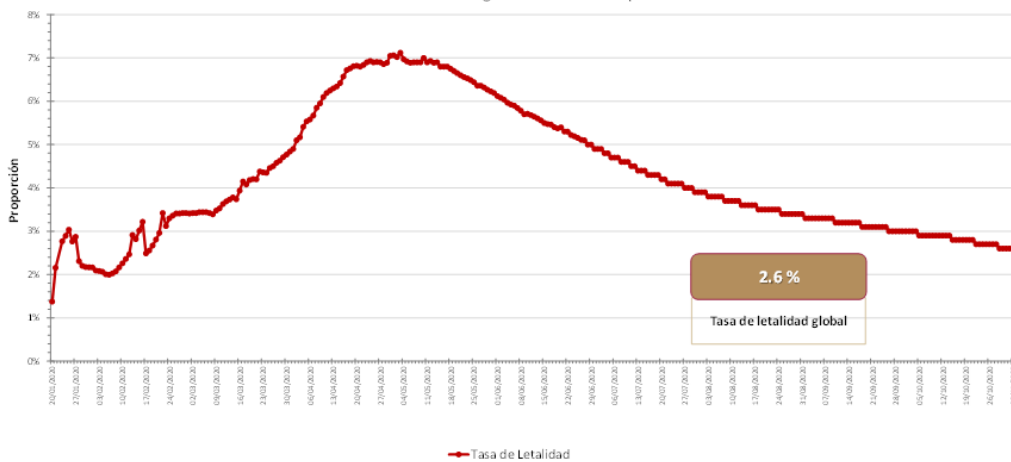


Hasta la fecha, se han reportado casos en **218 países, territorios y áreas**; Los casos se han notificado en las seis regiones de la OMS (América, Europa, Asia Sudoriental, Mediterráneo Oriental, Pacífico Occidental y África).

Fuente: Panel de control de la enfermedad por coronavirus de la OMS (COVID-19). Ginebra: Organización Mundial de la Salud, 2020. Disponible en línea: <https://covid19.who.int/> (última cita: [03/noviembre/2020]).

El total de casos y defunciones acumuladas a nivel mundial incluyen las embarcaciones internacionales.

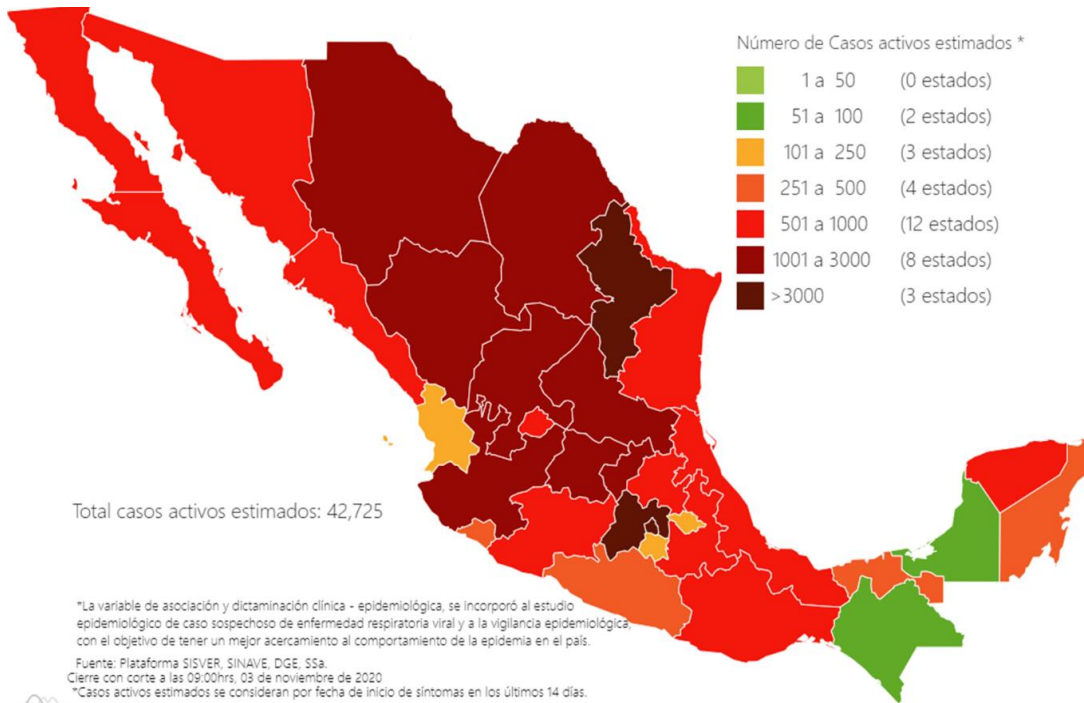
Gráfico 2. Tasa de letalidad* global de COVID-19 por SARS-CoV-2



Fuente: Panel de control de la enfermedad por coronavirus de la OMS (COVID-19). Ginebra: Organización Mundial de la Salud, 2020. Disponible en línea: <https://covid19.who.int/> (última cita: [03/noviembre/2020]).

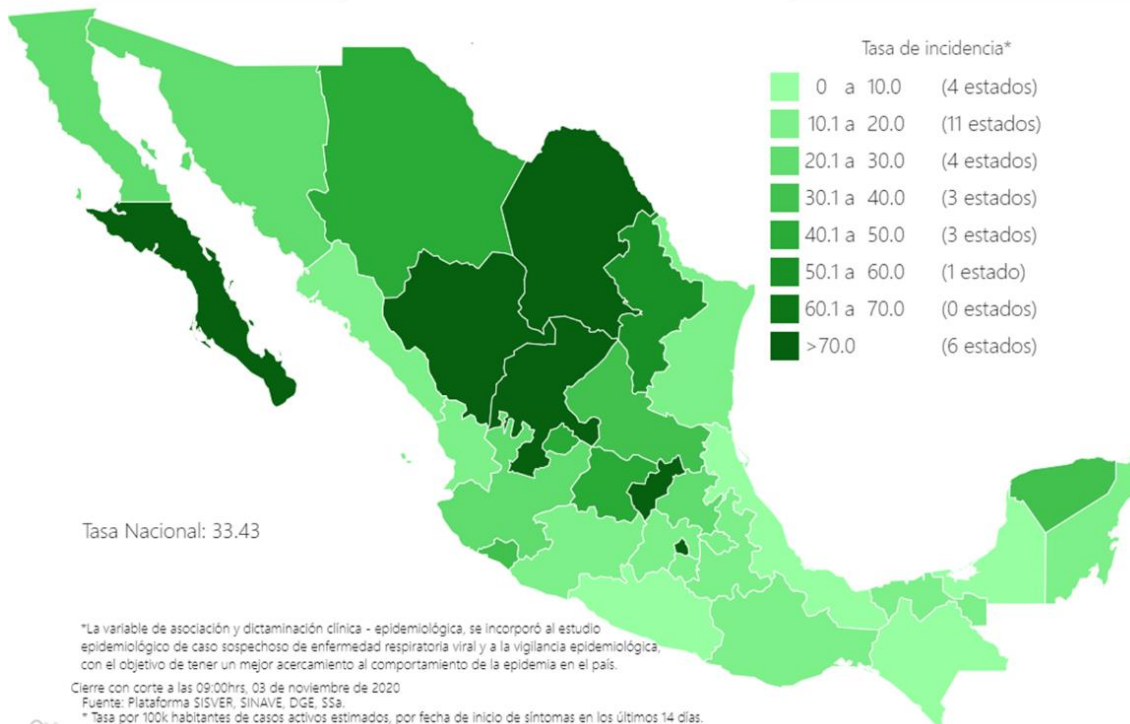
*Tasa de letalidad: Personas que enfermaron y murieron por COVID-19 a nivel global.

Imagen 2. Mapa con la distribución de casos activos estimados por entidad de residencia.



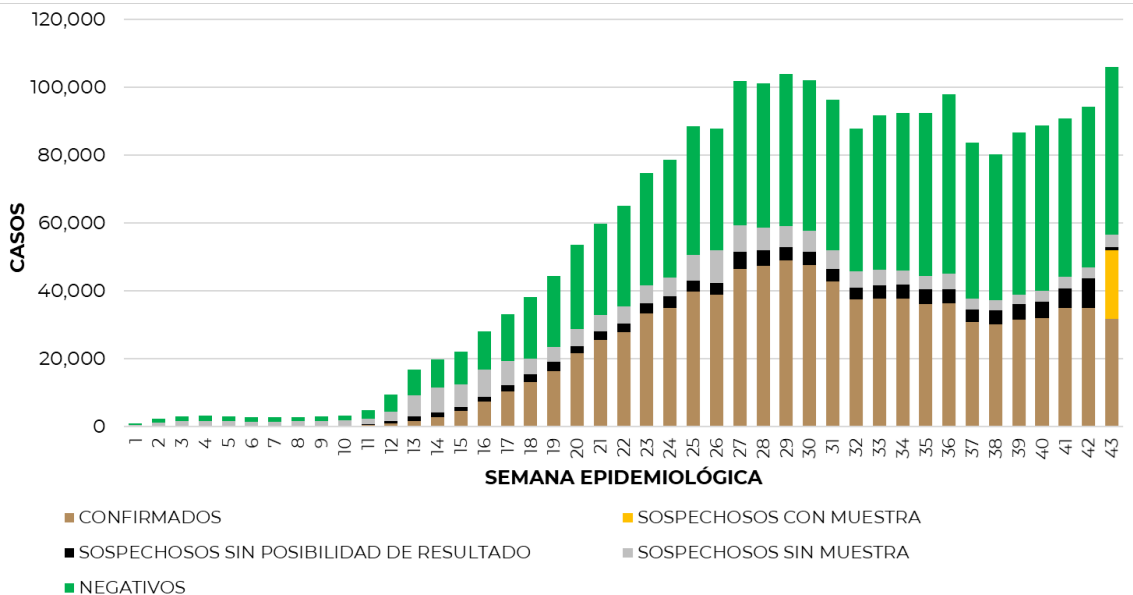
Mediante el cálculo de **casos activos estimados** (casos activos más sospechosos con fecha de inicio de los últimos 14 días por el índice de positividad, por entidad y semana epidemiológica), la Ciudad de México, Estado de México y Nuevo León, son las entidades con mayor número de casos activos estimados (>3,000 casos). A nivel nacional se calculan **42,725 casos activos estimados**.

Imagen 3. Mapa con la distribución de tasa de incidencia de casos activos estimados por entidad de residencia.

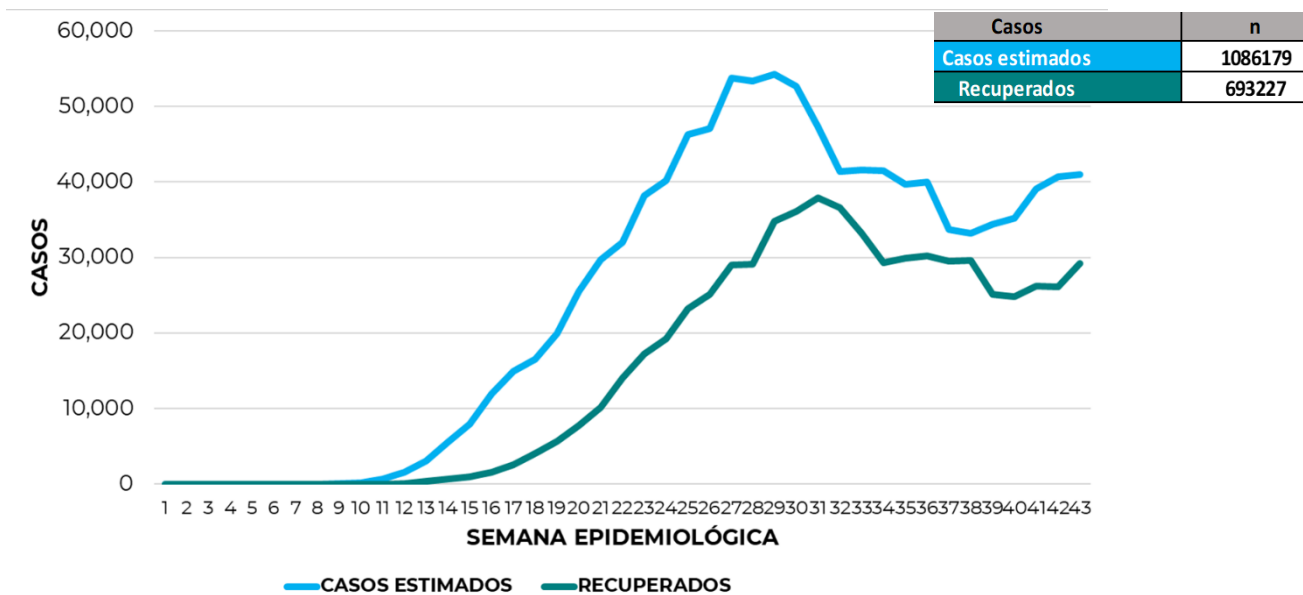


Mediante el cálculo de casos activos estimados, se presenta en este mapa la **tasa de incidencia de activos estimados** por entidad de residencia, se observa que, al día de hoy la Ciudad de México, Durango, Baja California Sur, Coahuila, Zacatecas y Querétaro presentan una tasa estimada mayor a 70 por cada 100,000 habitantes.

- La siguiente gráfica de barras apiladas, muestra los **casos confirmados por laboratorio y por asociación o dictaminación clínica-epidemiológica** (n=938,405), **sospechosos totales** (n=347,696), incluye casos sospechosos con y sin muestra, y sin posibilidad de resultado **y casos negativos** (n=1,139,452) por semana epidemiológica de acuerdo a su fecha de inicio de síntomas.

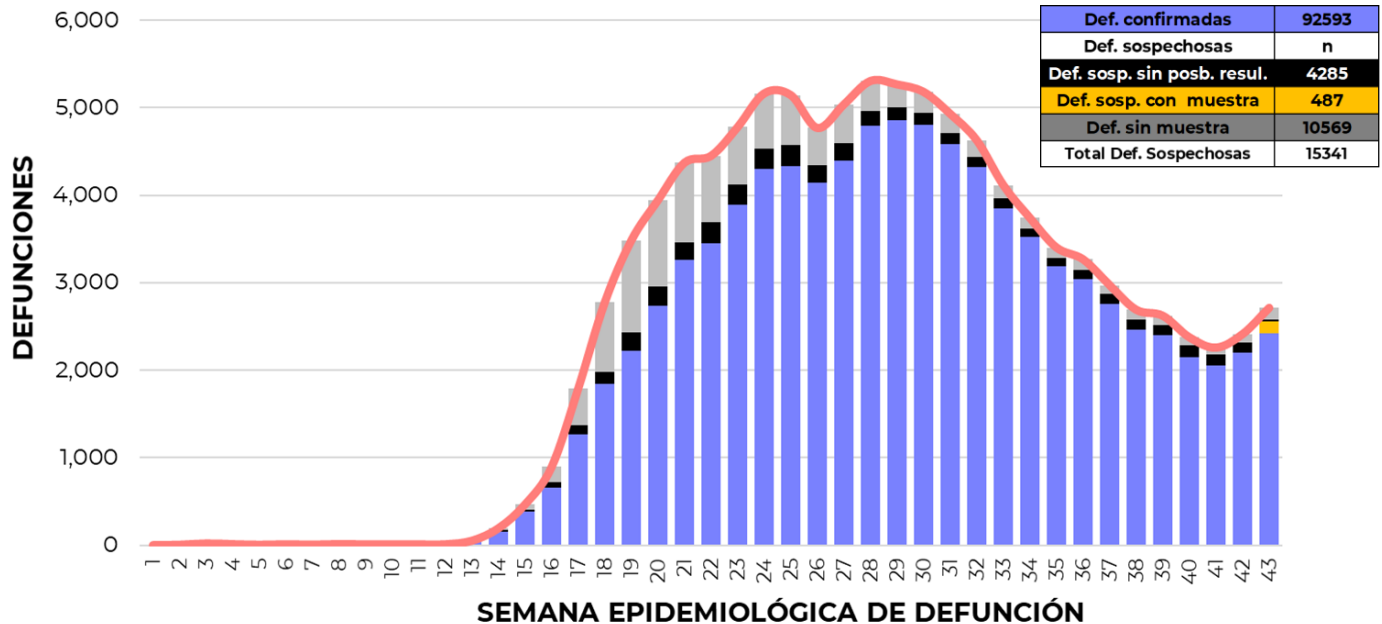


- La siguiente grafica muestra la estimación de casos por semana epidemiológica de acuerdo a la fecha de inicio de síntomas; se incorpora a esta los casos recuperados por semana de recuperación.



- Al corte de información del día de hoy, se registraron **92,593 defunciones totales** de COVID-19, las cuales se integran por: Defunciones confirmadas a SARS-CoV-2 por laboratorio (n=89,633) y defunciones por asociación o dictaminación clínica-epidemiológica (n=2,960); Hasta el día de hoy, se tienen **15,341 defunciones sospechosas** de COVID-19 que incluyen las pendientes por laboratorio (n=2,551) y las que están en proceso de asociación-dictaminación clínica – epidemiológica (n=12,790) en SISVER.

- El siguiente gráfico muestra la distribución de las defunciones por semana epidemiológica de defunción, desglosando a las defunciones positivas totales, defunciones sospechosas sin posibilidad de resultado[¥], defunciones sospechosas con muestra y defunciones sin muestra.



Entidad Federativa	Defunciones Positivas
CIUDAD DE MÉXICO	15290
MÉXICO	10770
VERACRUZ	4855
PUEBLA	4792
JALISCO	4123
NUEVO LEÓN	3956
BAJA CALIFORNIA	3873
SINALOA	3632
GUANAJUATO	3471
SONORA	3186
TABASCO	3049
TAMAULIPAS	2684
COAHUILA	2465
HIDALGO	2316
GUERRERO	2193
CHIHUAHUA	2109
SAN LUIS POTOSÍ	2104
MICHOACÁN	2013
QUINTANA ROO	1834
YUCATÁN	1795
OAXACA	1662
QUERÉTARO	1240
MORELOS	1211
TLAXCALA	1150
CHIAPAS	1084
ZACATECAS	962
NAYARIT	870
AGUASCALIENTES	864
CAMPECHE	862
DURANGO	821
COLIMA	748
BAJA CALIFORNIA SUR	609
NACIONAL	92593

- La distribución por sexo en las **defunciones confirmadas** muestra un predominio del 64% en hombres. La mediana de edad en los decesos es de 63 años. El siguiente gráfico muestra la distribución de defunciones confirmadas y sospechosas por fecha de defunción.

- La tabla describe el número de defunciones positivas a COVID-19 por fecha de defunción al corte del día de hoy, ordenadas de mayor a menor según la entidad federativa. Continúan ubicándose la Ciudad de México, el Estado de México, Veracruz, Puebla, Jalisco, Nuevo León, Baja California, Sinaloa, Guanajuato y Sonora como las 10 entidades que han registrado el mayor número de defunciones y que en conjunto representan más de la mitad (62.6%) de todas las del país. La Ciudad de México por sí sola, acumula 16.5% de todas defunciones a nivel nacional.

Medidas de higiene básicas:

- Las personas que padecen: diabetes, hipertensión, obesidad mórbida, insuficiencia renal, lupus, cáncer, enfermedades cardíacas y respiratorias, así como trasplantes, personas adultas mayores a partir de los 60 años cumplidos, personas embarazadas, deben hacer **resguardo familiar en casa**.
- Conservar una **sana distancia**, cuando menos **a 1.5 metros** de distancia el uno del otro
- Protección y cuidado de las personas adultas mayores**, la medida más importante es el aislamiento social voluntario y seguir las recomendaciones de sana distancia y medidas de prevención si se visita a personas adultas mayores.
- Uso de cubrebocas y lavado frecuente de manos**
- Saludo a distancia**, no saludar de beso, de mano o abrazo.
- Para mayor información acerca de COVID-19 puede consultar la página electrónica de la Secretaría de Salud: <https://coronavirus.gob.mx/>