

Informe Técnico Diario COVID-19 MÉXICO

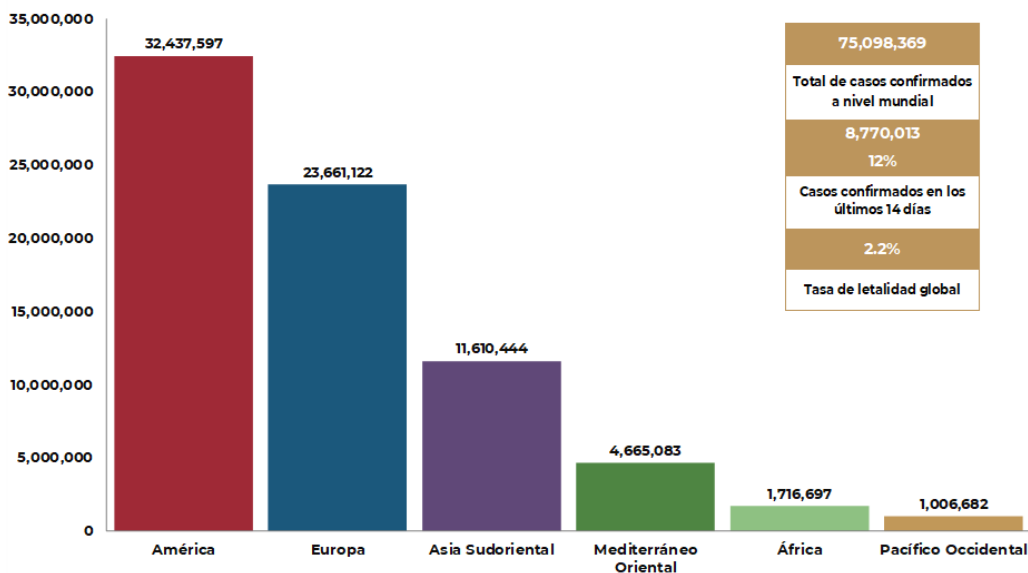
20/12/2020
19:00 Hrs

- Al 20 de diciembre de 2020, a nivel mundial se han reportado **75,098,369 casos confirmados** (795,942 casos nuevos) y **1,680,339 defunciones** (10,256 nuevas defunciones). La tasa de letalidad global es del **2.2%**. (Ver, Gráfico 1 y 2 de Tasa de letalidad global de casos nuevos de COVID-19 por SARS-CoV-2).
- La OMS clasifica la distribución de casos por regiones.

Región	Américas	Europa	Asia Sudoriental	Mediterráneo Oriental	África	Pacífico Occidental
Casos en las últimas 24 h	511,893	200,694	38,197	22,759	15,606	6,793
% de distribución de casos en las últimas 24 h	64.3%	25.2%	4.8%	2.9%	2.0%	0.9%

- Con un acumulado de **744 casos y 13 defunciones** ocurridas en embarcaciones internacionales.
- En los últimos 14 días el número de casos nuevos representa el **12% (8,770,013)** del total de casos acumulados.

Gráfico 1. Distribución de casos acumulados de COVID-19 por SARS-CoV-2 por regiones de la OMS.

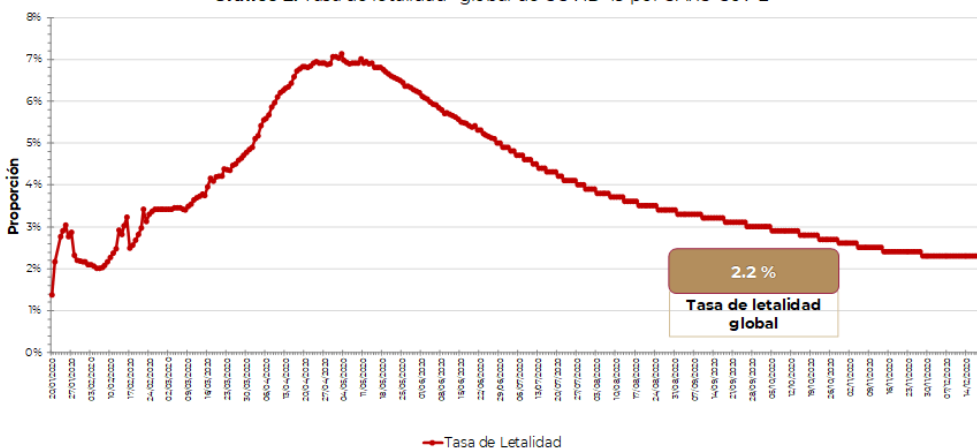


Hasta la fecha, se han reportado casos en **221 países, territorios y áreas**; Los casos se han notificado en las **seis regiones de la OMS** (América, Europa, Asia Sudoriental, Mediterráneo Oriental, Pacífico Occidental y África).

El total de casos y defunciones acumuladas a nivel mundial incluyen las embarcaciones internacionales.

Fuente: Panel de control de la enfermedad por coronavirus de la OMS (COVID-19). Ginebra: Organización Mundial de la Salud, 2020. Disponible en línea: <https://covid19.who.int/> (última cita: [20/diciembre/2020]).

Gráfico 2. Tasa de letalidad* global de COVID-19 por SARS-CoV-2



Fuente: Panel de control de la enfermedad por coronavirus de la OMS (COVID-19). Ginebra: Organización Mundial de la Salud, 2020. Disponible en línea: <https://covid19.who.int/> (última cita: [20/diciembre/2020]).

*Tasa de letalidad: Personas que enfermaron y murieron por COVID-19 a nivel global.

Informe Técnico Diario COVID-19 MÉXICO

20/12/2020
19:00 Hrs

El análisis nacional contempla a todos los casos sospechosos totales de enfermedad respiratoria viral (casos sospechosos sin muestra, sin posibilidad de resultado[¶] y sospechosos con muestra) y los casos y defunciones con asociación o dictaminación clínica-epidemiológica desde la semana epidemiológica 1 a la 52 del 2020.

[¶] Muestra rechazada, no recibida, no adecuado, no amplífico, sin células y sin aislamiento.

- En México hasta el día de hoy se han confirmado **1,320,545 casos totales** y **118,202 defunciones totales por COVID-19**. (Ver Imagen 1).
- La tasa de incidencia de casos acumulados de 1033.35 por cada 100,000 habitantes.

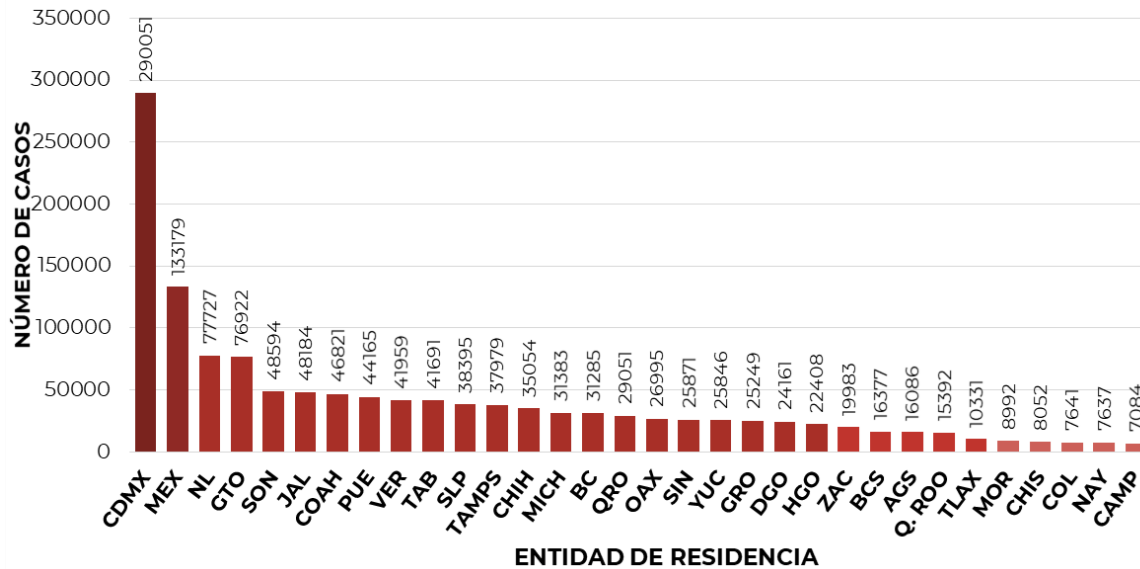
Imagen 1. Mapa con la distribución de la tasa de incidencia de casos acumulados de COVID-19 por entidad de residencia.



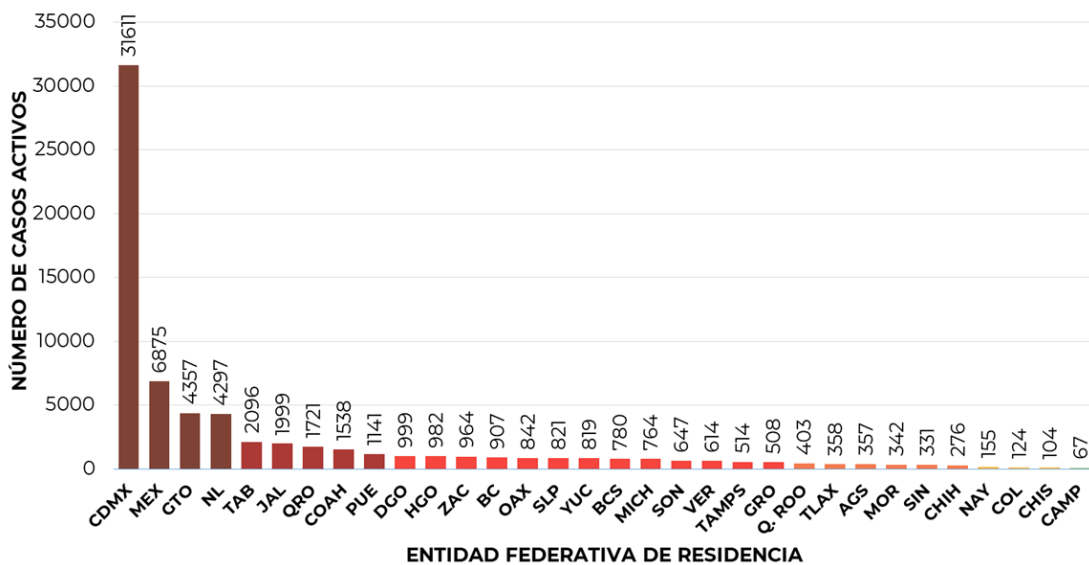
Mapa interactivo COVID-19 en México :<https://covid19.sinave.gob.mx>

La variable de asociación o dictaminación clínica – epidemiológica a COVID-19, se incorporó al estudio epidemiológico de caso sospechoso de enfermedad respiratoria viral y a la vigilancia epidemiológica, con el objetivo de tener un mejor acercamiento al comportamiento de la epidemia en el país.

- La distribución por sexo en los casos confirmados muestra un predominio del 51% en hombres. La mediana de edad en general es de 43 años.
- La siguiente grafica muestra los **casos acumulados** por entidad de residencia, las 10 primeras entidades que acumulan el mayor número de casos son: Ciudad de México, Estado de México, Nuevo León, Guanajuato, Sonora, Jalisco, Coahuila, Puebla, Veracruz y Tabasco, que en conjunto conforman cerca de dos tercios (64%) de todos los casos acumulados registrados en el país.
- La Ciudad de México registra la mayor parte de los casos acumulados del país y representa por si sola 22% de todos los casos registrados por entidad de residencia.

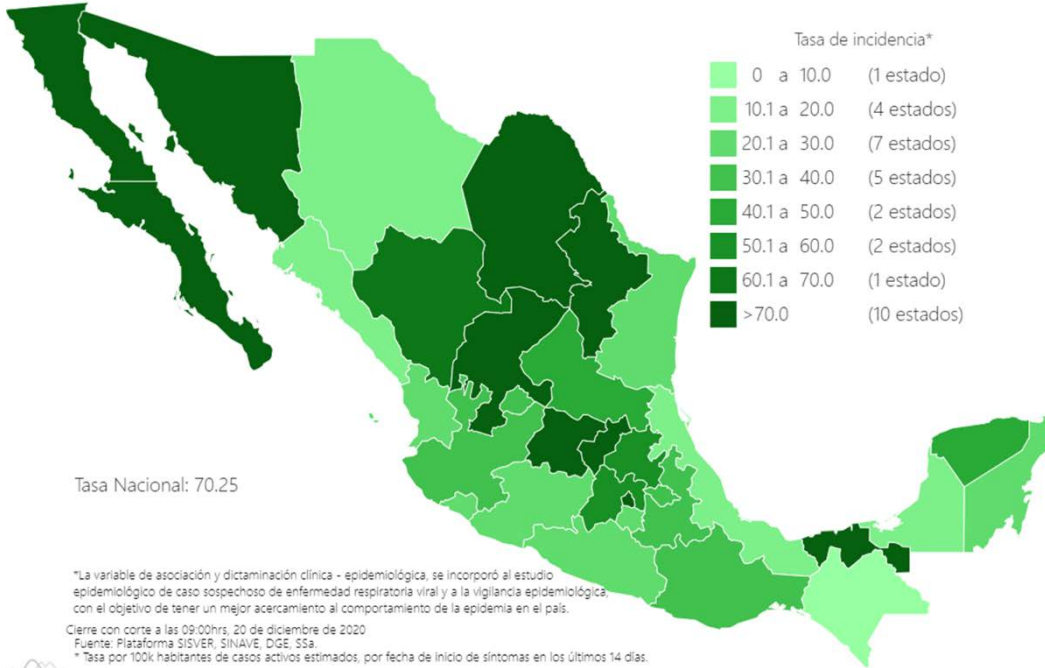


- Se consideran **casos activos**, aquellos casos positivos que iniciaron síntomas en los últimos 14 días, permitiendo identificar donde hay mayor actividad viral y por consecuencia aumento en la transmisión. La siguiente gráfica presenta los casos activos por entidad federativa.
- Al corte de información del día de hoy, se tienen registrados **68,313 casos activos** (07 al 20 de diciembre).



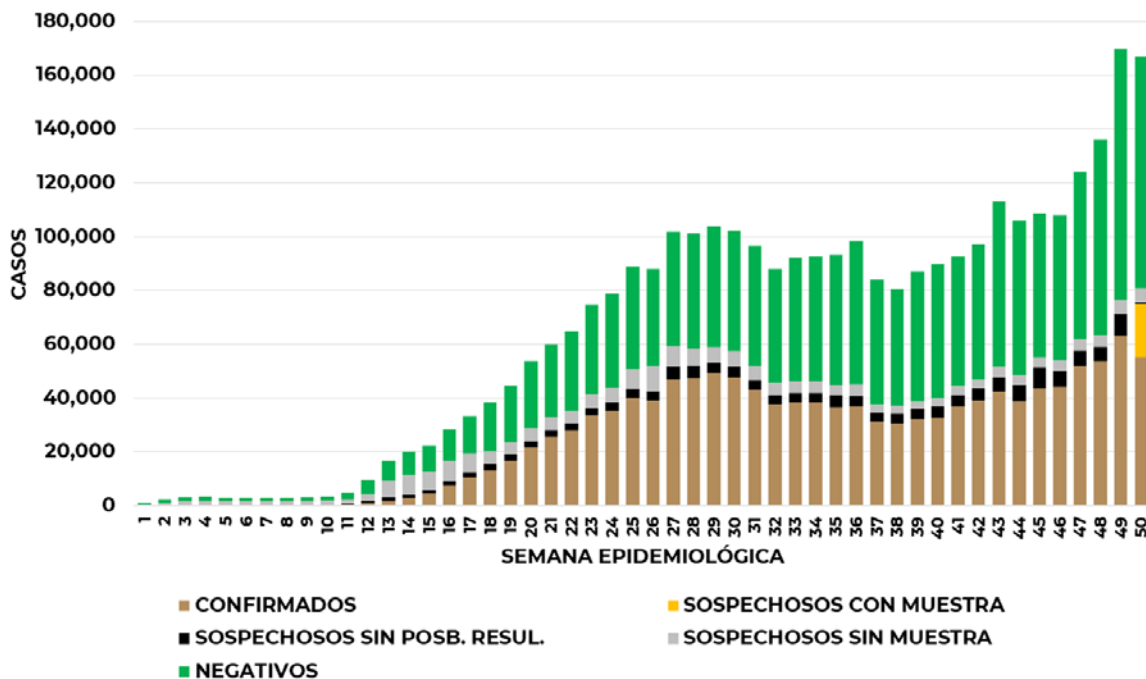
- La Ciudad de México, Estado de México, Guanajuato y Nuevo León son las entidades con mayor número de casos activos (>3,000 casos), seguidas de Tabasco, Jalisco, Querétaro, Coahuila y Puebla como las entidades con más de 1,000 casos activos y que en su conjunto concentran más de dos tercios (81%) de los casos activos del país.
- Mediante el cálculo de casos activos estimados (casos activos más sospechosos con fecha de inicio de los últimos 14 días por el índice de positividad, por entidad y semana epidemiológica), la Ciudad de México, Estado de México, Guanajuato, Nuevo León y Baja California, en conjunto son las entidades con mayor número de casos activos estimados (>3,000 casos). A nivel nacional se calculan 89,775 casos activos estimados

Imagen 2. Mapa con la distribución de la tasa de incidencia de casos activos estimados por entidad de residencia.



Mediante el cálculo de casos activos estimados, se presenta en este mapa la **tasa de incidencia de casos activos estimados** por entidad de residencia, se observa que, al día de hoy Ciudad de México, Baja California Sur, Querétaro, Tabasco, Baja California, Guanajuato, Nuevo León, Sonora, Coahuila y Zacatecas presentan una tasa estimada mayor a 70 por cada 100,000 habitantes.

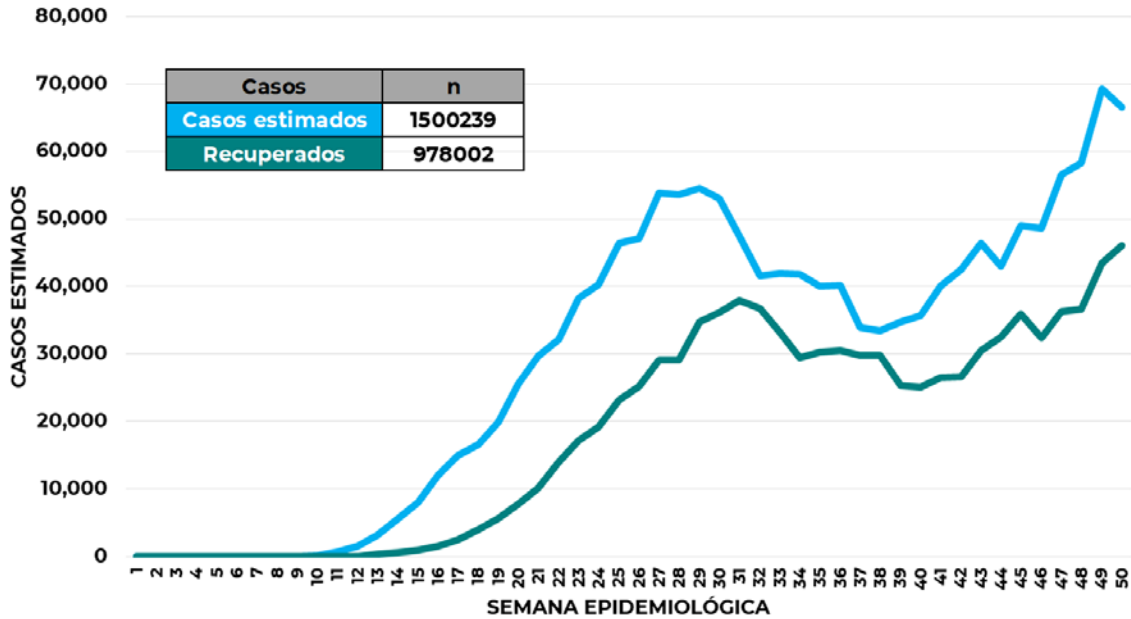
- La siguiente gráfica de barras apiladas, muestra los **casos confirmados** (n=1, 320,545), **sospechosos totales** (n=401,293) y **casos negativos** (n=1, 655,679) por semana epidemiológica de acuerdo a su fecha de inicio de síntomas.



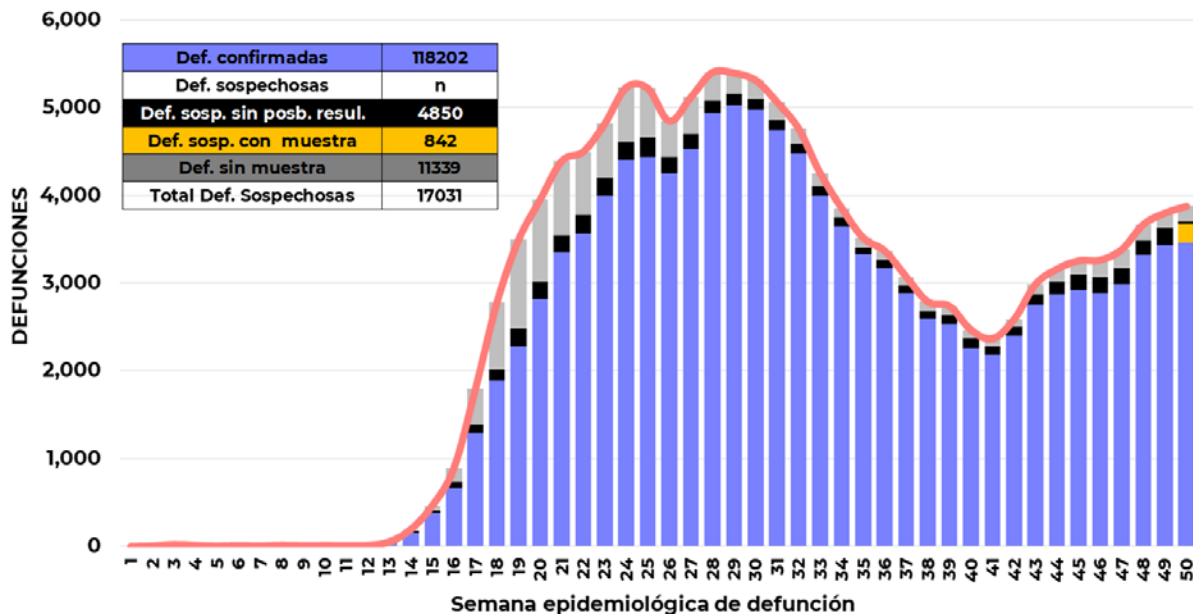
Informe Técnico Diario COVID-19 MÉXICO

20/12/2020
19:00 Hrs

- La siguiente grafica muestra la estimación de casos por semana epidemiológica de acuerdo a la fecha de inicio de síntomas; se incorpora a esta los casos recuperados por semana de recuperación.



- Al corte de información del día de hoy, se registraron **118,202 defunciones totales** de COVID-19; Hasta el día de hoy, se tienen **17,031 defunciones sospechosas** de COVID-19 que incluyen las pendientes por laboratorio (n=3,394) y las que están en proceso de asociación- dictaminación clínica – epidemiológica (n=13,637) en SISVER. El siguiente gráfico muestra la distribución de las defunciones por semana epidemiológica de defunción, desglosando a las defunciones positivas totales, defunciones sospechosas sin posibilidad de resultado*, defunciones sospechosas con muestra y defunciones sin muestra.



Entidad Federativa	Defunciones Positivas
CIUDAD DE MÉXICO	20033
MÉXICO	13311
VERACRUZ	6068
JALISCO	5494
PUEBLA	5459
NUEVO LEÓN	4954
BAJA CALIFORNIA	4918
GUANAJUATO	4775
CHIHUAHUA	4234
SINALOA	4133
COAHUILA	3923
SONORA	3869
TAMAULIPAS	3219
TABASCO	3205
HIDALGO	3073
SAN LUIS POTOSÍ	2893
MICHOACÁN	2532
GUERRERO	2526
YUCATÁN	2148
QUINTANA ROO	1982
OAXACA	1966
QUERÉTARO	1827
ZACATECAS	1619
DURANGO	1411
MORELOS	1358
AGUASCALIENTES	1317
TLAXCALA	1254
CHIAPAS	1105
NAYARIT	1064
CAMPECHE	960
COLIMA	834
BAJA CALIFORNIA SUR	738
NACIONAL	118202

- La distribución por sexo en las **defunciones confirmadas** muestra un predominio del 64% en hombres. La mediana de edad en los decesos es de 64 años. El siguiente gráfico muestra la distribución de defunciones confirmadas y sospechosas por fecha de defunción.

- La tabla describe el número de defunciones positivas a COVID-19 por fecha de defunción al corte del día de hoy, ordenadas de mayor a menor según la entidad federativa. Continúan ubicándose la Ciudad de México, el Estado de México, Veracruz, Jalisco, Puebla, Nuevo León, Baja California, Guanajuato, Chihuahua y Sinaloa como las 10 entidades que han registrado el mayor número de defunciones y que en conjunto representan más de la mitad (62.1%) de todas las del país. La Ciudad de México por sí sola, acumula 16.9% de todas defunciones a nivel nacional.

Medidas de higiene básicas:

- Las personas que padecen: diabetes, hipertensión, obesidad mórbida, insuficiencia renal, lupus, cáncer, enfermedades cardíacas y respiratorias, así como trasplantes, personas adultas mayores a partir de los 60 años cumplidos, personas embarazadas, deben hacer **resguardo familiar en casa**.

- Conservar una **sana distancia**, cuando menos a **1.5 metros** de distancia el uno del otro.

- **Protección y cuidado de las personas adultas mayores**, la medida más importante es el aislamiento social voluntario y seguir las recomendaciones de sana distancia y medidas de prevención si se visita a personas adultas mayores.

- **Uso de cubrebocas y lavado frecuente de manos**

- **Ventilación en lugares cerrados**

- **Saludo a distancia**, no saludar de beso, de mano o abrazo.

- Para mayor información acerca de COVID-19 puede consultar la página electrónica de la Secretaría de Salud: <https://coronavirus.gob.mx/>