



06/01/2022
17:00 Hrs

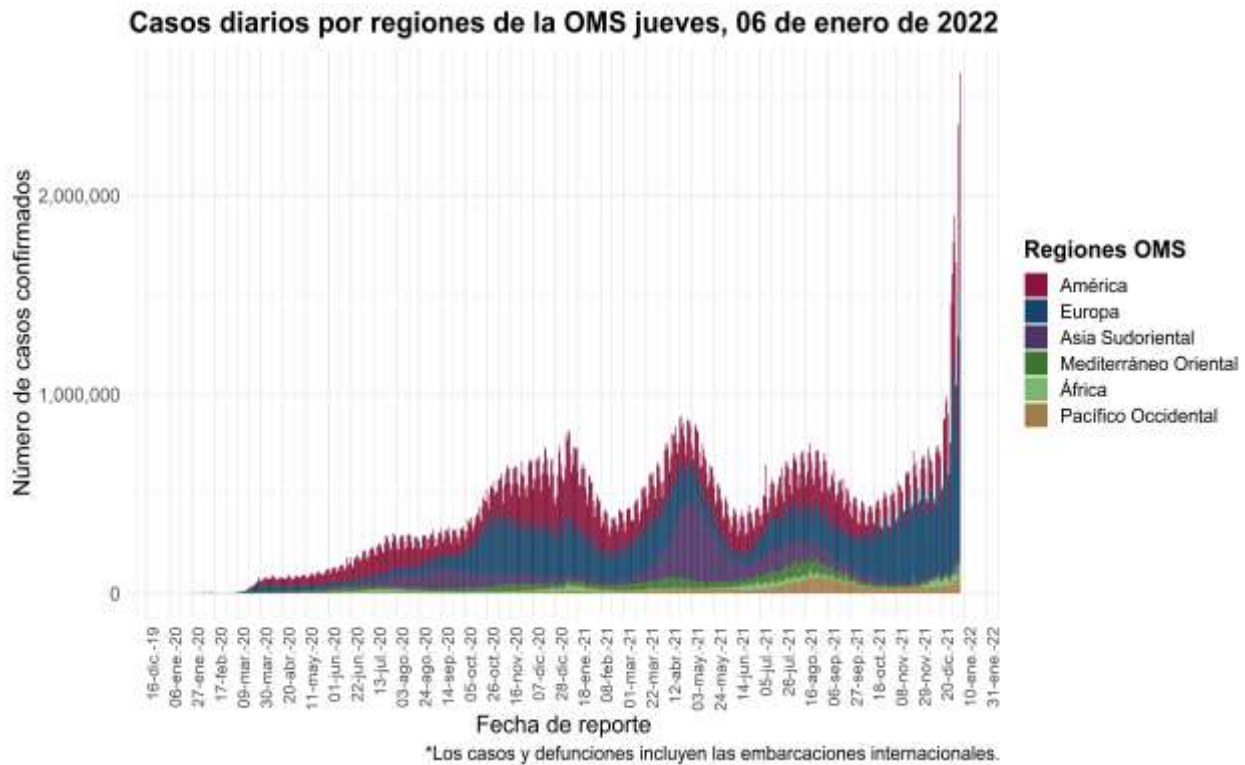
Informe Técnico Diario COVID-19 MÉXICO

Al 06 de enero de 2022, a nivel mundial se han reportado **296,496,809 casos confirmados** (2,618,130 casos nuevos) y **5,462,631 defunciones** (8,168 nuevas defunciones).

En las últimas 24 horas se reportaron 2,618,130 casos y 8,168 defunciones a nivel global.

La letalidad global es de **1.8%**.

La OMS clasifica su distribución de casos por regiones.



El análisis nacional contempla a todos los casos sospechosos totales de enfermedad respiratoria viral (casos sospechosos sin muestra, sin posibilidad de resultado[‡] y sospechosos con muestra) y los casos y defunciones con asociación o dictaminación clínica-epidemiológica desde la semana epidemiológica 1 del 2020 a la 01 del 2022.

[‡] Muestra rechazada, no recibida, no adecuado, no amplífico, sin células y sin aislamiento.

La variable de asociación o dictaminación clínica – epidemiológica a COVID-19, se incorporó al estudio epidemiológico de caso sospechoso de enfermedad respiratoria viral y a la vigilancia epidemiológica, con el objetivo de tener un mejor acercamiento al comportamiento de la epidemia en el país.

En México hasta el día de hoy se han confirmado **4, 055,095 casos totales y 299,933 defunciones** totales por COVID-19. (Ver Imagen 1).

La **tasa de incidencia de casos acumulados de 3,116.5**** por cada 100,000 habitantes. **La tasa de incidencia se ajusta a la proyección de la población al inicio del periodo 2022 (Fuente: CONAPO)

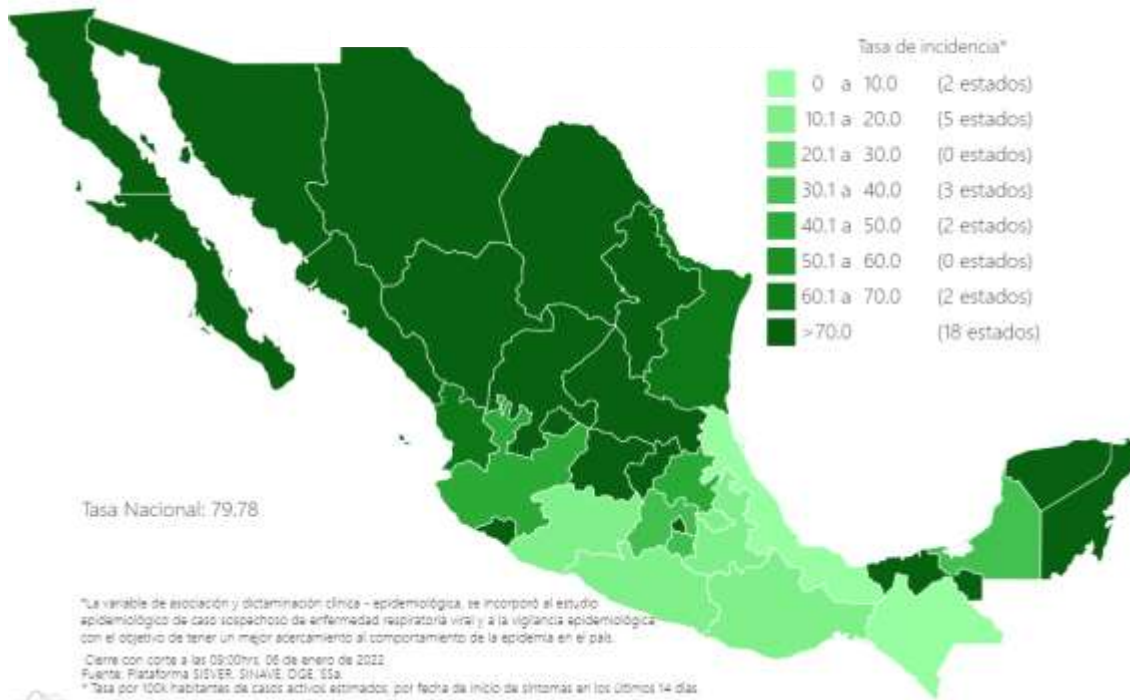
La distribución por sexo en los casos confirmados muestra un predominio en mujeres (50.4%). La mediana de edad en general es de 39 años.



06/01/2022
17:00 Hrs

Informe Técnico Diario COVID-19 MÉXICO

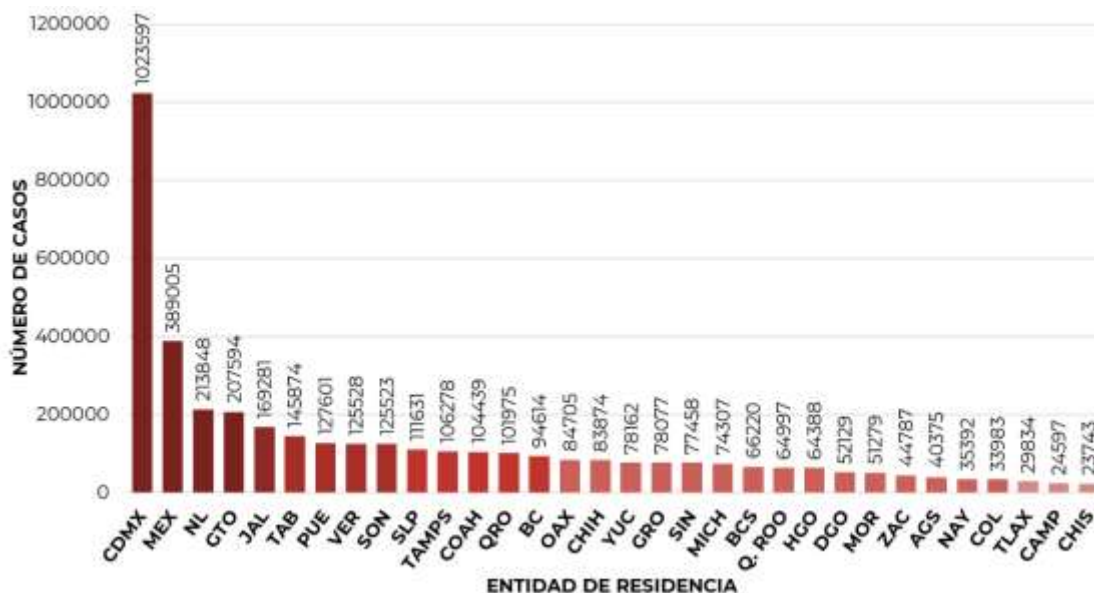
Imagen 1. Mapa con la tasa de incidencia de **casos activos estimados** de COVID-19 por entidad de residencia



- 4, 055,095**
- Casos**
- 593, 770**
- Sospechosos**
- 7, 921,950**
- Negativos**
- 299,933**
- Defunciones**
- 103, 806**
- Activos estimados**
- 12, 570, 815**
- Personas notificadas**

Mapa interactivo COVID-19 en México: <https://covid19.sinave.gob.mx>

La siguiente gráfica muestra los **casos confirmados acumulados** por entidad de residencia, las 10 primeras entidades que acumulan el mayor número de casos son: Ciudad de México, Estado de México, Nuevo León, Guanajuato, Jalisco, Tabasco, Puebla, Veracruz, Sonora y San Luis Potosí, que en conjunto conforman el 65% de todos los casos acumulados registrados en el país.

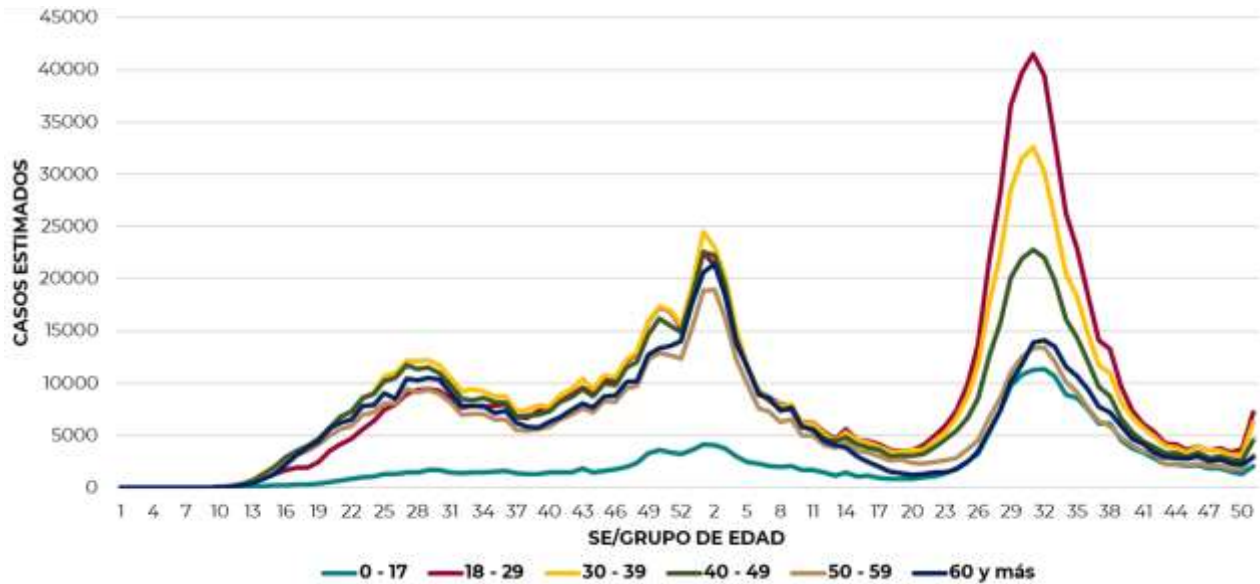




06/01/2022
17:00 Hrs

Informe Técnico Diario COVID-19 MÉXICO

La siguiente gráfica muestra la distribución de los casos estimados por los grupos de edad seleccionados y semana epidemiológica del 2021, observando que, en las últimas cinco semanas, la mayor parte de los casos están presentes en los grupos de 18 a 29 años, seguido del grupo de 30 a 39 años y 40 a 49 años.

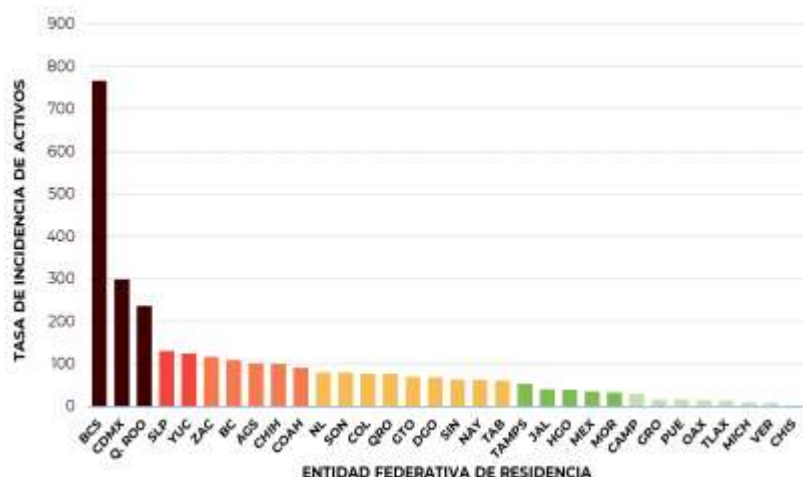


Se consideran **casos activos**, aquellos casos positivos que iniciaron síntomas en los últimos 14 días, permitiendo identificar donde hay mayor actividad viral y por consecuencia aumento en la transmisión. La tabla describe el número de casos activos en los últimos 14 días por entidad federativa de residencia.

ENTIDAD DE RESIDENCIA	CASOS ACTIVOS
AGUASCALIENTES	1495
BAJA CALIFORNIA	4076
BAJA CALIFORNIA SUR	6415
CAMPECHE	309
COAHUILA	3008
COLIMA	631
CHIAPAS	120
CHIHUAHUA	3877
CIUDAD DE MÉXICO	26862
DURANGO	1297
GUANAJUATO	4430
GUERRERO	624
HIDALGO	1223
JALISCO	3528
MÉXICO	6269
MICHOACÁN	471
MORELOS	691
NAYARIT	823
NUEVO LEÓN	4640
OAXACA	626
PUEBLA	1078
QUERÉTARO	1834
QUINTANA ROO	4257
SAN LUIS POTOSÍ	3815
SINALOA	2041
SONORA	2504
TABASCO	1607
TAMAULIPAS	1970
TLAXCALA	195
VERACRUZ	742
YUCATÁN	2889
ZACATECAS	1982
NACIONAL	96,329

Al corte de información del día de hoy, se tienen registrados **96,329 casos activos** con una **tasa de incidencia de 74.0 por 100 mil habitantes** (Del 24 de diciembre del 2021 al 06 de enero del 2022).

La gráfica presenta la tasa de casos activos por cada 100,000 habitantes, por entidad federativa posicionando en los primeros 10 lugares a: Baja California Sur, Ciudad de México, Quintana Roo, San Luis Potosí, Yucatán, Zacatecas, Baja California, Aguascalientes, Chihuahua y Coahuila.

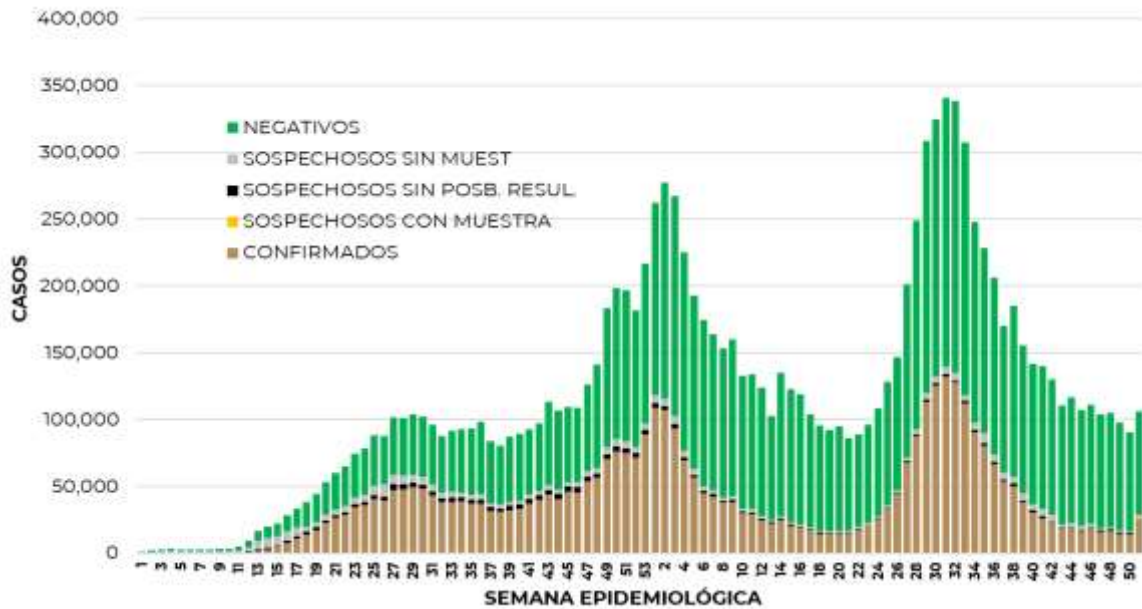




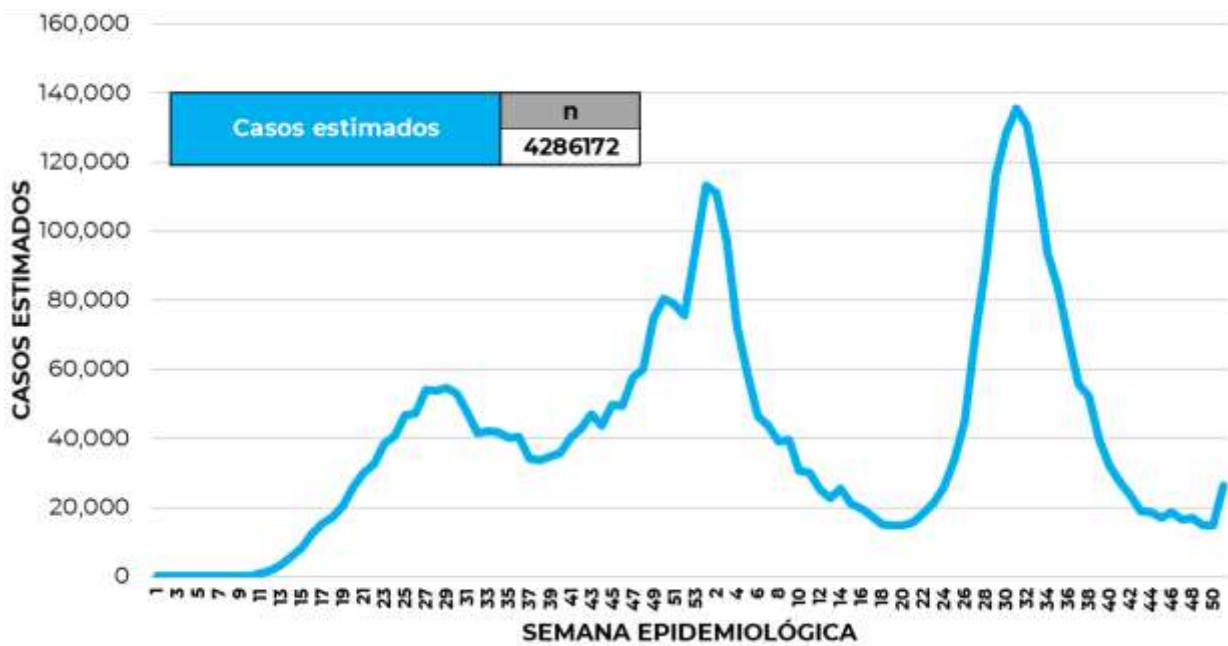
06/01/2022
17:00 Hrs

Informe Técnico Diario COVID-19 MÉXICO

La siguiente gráfica de barras apiladas, muestra los **casos confirmados** (n=4, 055,095) **sospechosos totales** (n=593, 770) y **casos negativos** (n=7, 921,950) por semana epidemiológica de acuerdo a su fecha de inicio de síntomas.



La siguiente gráfica muestra la estimación de casos por semana epidemiológica de acuerdo a la fecha de inicio de síntomas. Se estima que se han recuperado 3,325,558 casos.



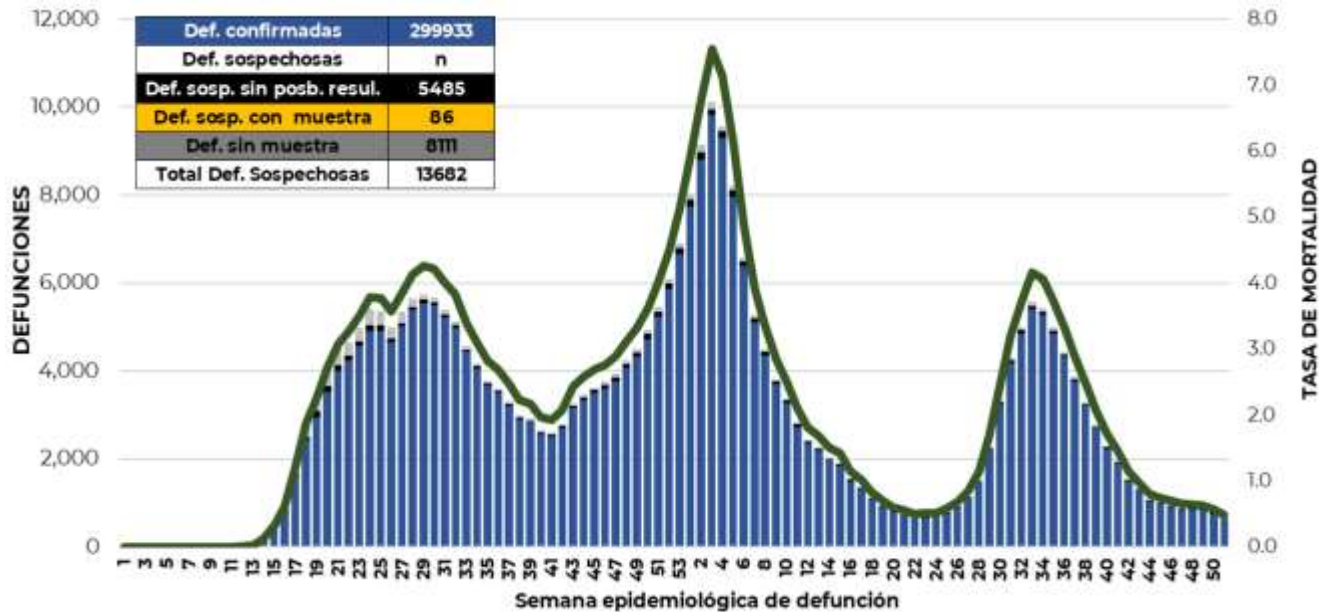
Al corte de información del día de hoy, se registraron **299,933 defunciones totales** de COVID-19. Hasta el día de hoy, se tienen **13,682 defunciones sospechosas** de COVID-19 que incluyen las pendientes por laboratorio (n=3,073) y las que están en proceso de asociación- dictaminación clínica – epidemiológica (n=10,609) en SISVER.



06/01/2022
17:00 Hrs

Informe Técnico Diario COVID-19 MÉXICO

El siguiente gráfico muestra la distribución de las defunciones por semana epidemiológica de defunción, desglosando a las defunciones positivas totales, defunciones sospechosas sin posibilidad de resultado*, defunciones sospechosas con muestra y defunciones sin muestra; así como la tasa de mortalidad acumulada por semana que hasta el día de hoy es de 230.5*** por cada 100,000 habitantes. ***La tasa de mortalidad se ajusta a la proyección de la población al inicio del periodo 2022 (Fuente: CONAPO)



Entidad Federativa	Defunciones Positivas
AGUASCALIENTES	3118
BAJA CALIFORNIA	11010
BAJA CALIFORNIA SUR	2414
CAMPECHE	2068
COAHUILA	7857
COLIMA	2229
CHIAPAS	2135
CHIHUAHUA	8800
CIUDAD DE MÉXICO	52845
DURANGO	3102
GUANAJUATO	13371
GUERRERO	6131
HIDALGO	7784
JALISCO	17654
MÉXICO	33119
MICHOACÁN	8062
MORELOS	4880
NAYARIT	3025
NUEVO LEÓN	13862
OAXACA	5426
PUEBLA	15762
QUERÉTARO	5891
QUINTANA ROO	4029
SAN LUIS POTOSÍ	6817
SINALOA	9057
SONORA	9291
TABASCO	5927
TAMAULIPAS	7376
TLAXCALA	2814
VERACRUZ	14810
YUCATÁN	5876
ZACATECAS	3391
NACIONAL	299,933

La distribución por sexo en las **defunciones confirmadas** muestra un predominio del 62% en hombres. La mediana de edad en los decesos es de 64 años.

La tabla describe el número de defunciones positivas a COVID-19 por entidad federativa de defunción al corte del día de hoy.

Medidas de higiene básicas:

- Las personas que padecen: diabetes, hipertensión, obesidad mórbida, insuficiencia renal, lupus, cáncer, enfermedades cardíacas y respiratorias, así como trasplantes, personas adultas mayores a partir de los 60 años cumplidos, personas embarazadas, deben hacer **resguardo familiar en casa**.
- Conservar una **sana distancia**, cuando menos a **1.5 metros** de distancia el uno del otro.
- **Protección y cuidado de las personas adultas mayores**, la medida más importante es el aislamiento social voluntario y seguir las recomendaciones de sana distancia y medidas de prevención si se visita a personas adultas mayores.
- **Uso de cubrebocas y lavado frecuente de manos.**
- **Ventilación en lugares cerrados.**
- **Saludo a distancia**, no saludar de beso, de mano o abrazo.
- Para mayor información sobre la vacunación COVID-19, visita: vacunacovid.gob.mx
- Para mayor información acerca de COVID-19 puede consultar la página electrónica de la secretaria de Salud: <https://coronavirus.gob.mx/>.